

# Sodankylä 2020

## Tankavaara – Iso-oja osayleiskaavan arkeologinen inventointi Osa 2 Kohdekuvaukset



Jaana Itäpalo ja H.-P. Schulz 3.9.2020

Kansikuva: Kohde 7 (7-3) Iso Tankavaaran laki



**KESKI-POHJANMAAN ARKEOLOGIAPALVELU**





## 7. Kohdehakemisto

Nro.	nimi	tyyppi	mj-rekisteri	sivu
1	Iso-oja etelä	puolustusvarustukset, taistelukaivannot		2
2	Männistö	asuinpaikat, sotilasleirit		3
3	Loijakkokuru 1	asuinpaikat, sotilasleirit	1000035044	4
4	Loijakkokuru 3	asuinpaikat, sotilasleirit	1000035045	5
5	Loijakkokuru 4	puolustusvarustukset, poterot		6
6	Loijakkokuru 5	kivirakenteet, röykkiöt		6
7	Iso Tankavaara laki	asuinpaikat, sotilasleirit		8
8	Jorpulipää	kivirakenteet, kivikehät		9
9	Lauttaoja 3	asuinpaikat, rakennuksen pohja		11
10	Lauttaoja 4	työ- ja valmistuspaikat, pyyntikuoppa		12
11	Kiimavaara itärinne	maarakenteet, maakuoppa		13
12	Purnuvaara 3	asuinpaikat, korsu		14
13	Purnuvaara 2	puolustusvarustukset, taistelukaivannot	1000035050	15
14	Purnuvaara 1	puolustusvarustukset, taistelukaivannot	1000035049	15
		Schutzwall länsi		
		<i>ehdotus; rekisteriportaalin seuraavat kohteet yhdistetään kohteeseen 14</i>		
	Tankavaara 2	asuinpaikat, sotilasleirit	1000035057	
	Tankavaara 3	puolustusvarustukset, panssariesteet	1000035058	
15	Karsinamaa luode 1	asuinpaikat, kämpän pohja		18
16	Karsinamaa luode 2	työ- ja valmistuspaikat, poroaidat, karsinnat		19
17	Lauttaoja 5	kullanhuuhdonnan jäännökset		20
18	Purnuvaara itärinne	puolustusvarustukset, taistelukaivannot		22
19	Hopiaoja 1	kullanhuuhdonnan jäännökset		24
20	Tankavaara 5	asuinpaikat, sotilasleirit		25
21	Tankavaara 6	puolustusvarustukset, taistelukaivannot		26
22	Schutzwall	puolustusvarustukset, taistelukaivannot	1000038809	27
		<i>ehdotus; seuraavat kohde yhdistetään kohteeseen 22</i>		
	Tankavaara 4	puolustusvarustukset, taistelukaivannot	1000035059	
		piste väärässä kohdassa, muistomerkin kohdalla.		
23	Iso Tankavaara luoteisrinne	kullanhuuhdonnan jäännökset		30

Väriselitte: sininen> kulttuuriperintökohde, muu;  
vihreä > kulttuuriperintökohde, sotahistoriallinen kohde  
punainen > muinaisjäännöskohde



## 8. Kohdekuvaukset

### 1. Iso-oja etelä

Rekisteritiedot		Paikkatiedot	
Mj-rekisteri		TM35-lehtijako	V5122L
Laji	Muu kulttuuriperintökohde / sotahistoriallinen kohde	Vanha yleislehtijako	3742 02
Tyyppi	Puolustusvarustukset, taistelukaivannot	Koordinaatit ETRS-TM35FIN	P: 7566615 I: 505441
Tyyppin tarkenne	ampuma-asemat	N2000	Z 270 m
Ajoitus yleinen	uusin aika	Koordinaattiselite	GPS-mittaus, alueen keskipiste
Ajoitustarkenne	Moderni, 2. maailmansota		
Inventointilöydöt	-	Inventointimenetelmät	Pintahavainnointi, valokuvaus
Aiemmat tutkimukset			

#### Kuvaus:

Matalalla hiekkatasanteella Iso-ojan eteläpuolella vt:n 4 luoteispuolella on tiiviissä ryhmässä ainakin 10 ampuma-asemaa. Näistä neljä (1-1-1-4) ovat mitoiltaan noin 11 x 8 m, valleissa on molemmissa päädyssä noin 2 m leveä aukko. Kyse on mahdollisesti tykkiasemista. Kohteet 1-6-1-10 ovat ilmeisesti konekivääriasemia (mitat valli mukaan lukien noin 7 x 5 m), muut alakohteet ovat poteroita. Kohteessa 1-3 on jonkun verran jäljellä puu- ja lautarakenteita vallin sisäpuolella.

#### Alakohteiden koordinaatit

id,N,10,0	koodi,C,8	tyyppi,C,40	x,N,11,3	y,N,11,3
1	1-1	tykkiasema	505520,005	7566594,441
1	1-2	tykkiasema	505480,318	7566575,920
1	1-3	tykkiasema	505460,474	7566599,733
1	1-4	tykkiasema	505497,516	7566627,514
1	1-5	ampuma-asema / muu	505408,880	7566628,837
1	1-6	ampuma-asema /muu	505400,943	7566622,222
1	1-7	ampuma-asema /muu	505381,099	7566620,899
1	1-8	ampuma-asema /muu	505374,485	7566612,962
1	1-9	ampuma-asema /muu	505373,162	7566630,160
1	1-10	ampuma-asema /muu	505358,610	7566635,451



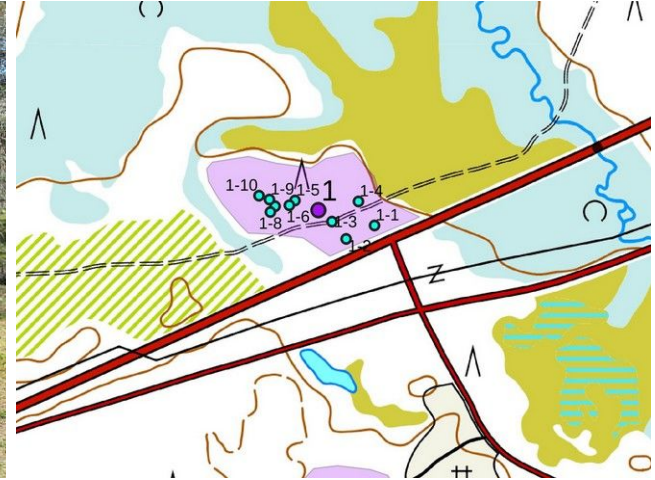
Alakohde 1-3 kuvattu pohjoiseen



Alakohde 1-2 kuvattu kaakkoon.



Alakohde 1-9, konekivääriasema kuvattu länteen



Kohde 1. MML:n peruskarttarasteri 1:20 000, 8/2020.

## 2. Männistö

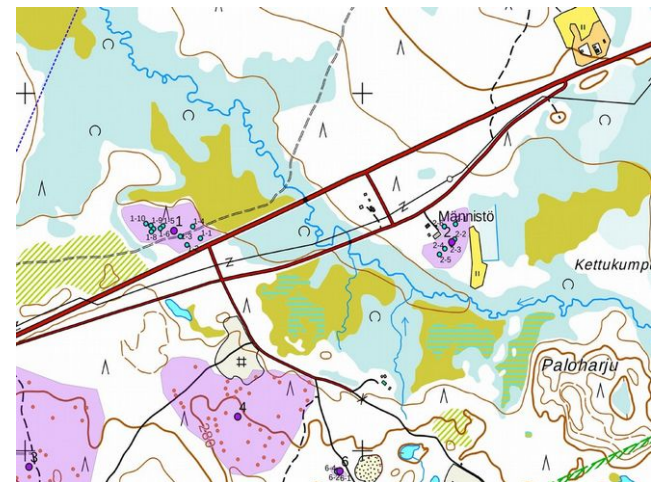
Rekisteritiedot		Paikkatiedot	
Mj-rekisteri		TM35-lehtijako	V5122I
Laji	Muu kulttuuriperintökohde / sotahistoriallinen kohde	Vanha yleislehtijako	3742 02
Tyyppi	asuinpaikat, sotilasleirit	Koordinaatit ETRS-TM35FIN	P: 7566583 I: 506266
Tyyppin tarkenne	teltanpohjat	N2000	Z 273 m
Ajoitus yleinen	uusin aika	Koordinaattiselite	GPS-mittaus
Ajoitustarkenne	Moderni, 2. maailmansota		
Inventointilöydöt	-	Inventointimenetelmät	Pintahavainnointi, valokuvaus
Aiemmat tutkimukset			

### Kuvaus:

Matalalla hiekkatasanteella Männistön talon itä-eteläpuolella on kuusi teltanpohjaa, mitoiltaan ne ovat noin 10 x 8 m, niitä ympäröivä valli on matala, korkeudeltaan 0-3 – 0-5 m. Alueella on jonkun verran metalliromua, mm. kamiinoiden jäänteitä.

### Alakohteiden koordinaatit.

id,N,10,0	koodi,C,8	tyyppi,C,40	x,N,11,3	y,N,11,3
2 2-1	teltan pohja		506276,714	7566634,128
2 2-2	teltan pohja		506274,068	7566591,795
2 2-3	teltan pohja		506264,807	7566578,566
2 2-4	teltan pohja		506244,964	7566565,337
2 2-5	teltan pohja		506229,089	7566549,462
2 2-6	teltan pohja		506243,641	7566627,514



Kohde 2. MML:n peruskarttarasteri 1:20 000, 8/2020.



Alakohde 2-5 kuvattu itään.



Alakohde 2-6 kuvattu lounaaseen.

### 3. Loijakkokuru 1

Rekisteritiedot		Paikkatiedot	
Mj-rekisteri	1000035044	TM35-lehtijako	V5122L, V5121L
Laji	Muu kulttuuriperintökohde / sotahistoriallinen kohde	Vanha yleislehtijako	3742 02
Tyyppi	asuinpaikat, sotilasleirit	Koordinaatit ETRS-TM35FIN	P: 7565955 I: 505012
Tyyppin tarkenne	Taistelukaivannot	N2000	Z 275 – 285 m
Ajoitus yleinen	uusin aika	Koordinaattiselite	Mj-rekisterin piste, rajausta korjattu
Ajoitustarkenne	Moderni, 2. maailmansota		
Inventointilöydöt	-	Inventointimenetelmät	Ei toimenpiteitä
Aiemmat tutkimukset	Inventointi 2012 J.-P. Joona		

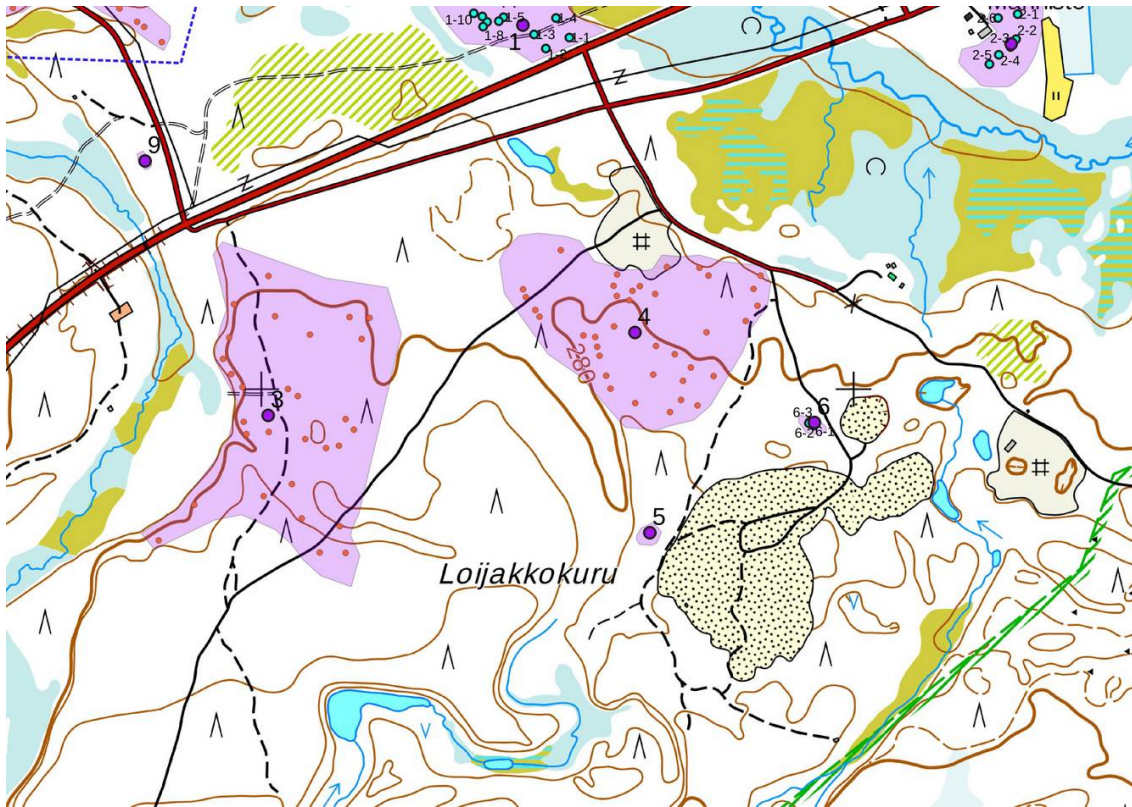
**Kuvaus:** Kohdetta ei tarkastettu vuoden 2020 inventoinnissa:

MJ-rekisterin kuvaus: Kohde sijaitsee Purnumukkaan johtavan tien risteuksen eteläpuolella. Länsipuolella virtaa Lauttaoja, jonka uomasta itään päin maasto nousee noin 5 m jyrkkänä rinteellä, jonka päällä maasto on varsin tasaista. Maaperä on moreenia, paikoin hiekkaa ja paikoin varsin kivistä. Kuivaa mäntykangasta, harva puusto, muutamia koivuja, alusvillisuus on ohut jäkälää, sammalia, kanervaa, heinää ja puolukkaa.

Saksalaisten asemapaikka, joka koostuu törmän päällä ja osin sen reunassa olevista suurista konekivääripesäkkeistä, taisteluhaudasta, korsuista ja yhden miehen poteroista sekä muista kaivannoista.



Kuva juoksuhaudasta alueen länsireunasta, pohjoiseen.



Kohteet 3 ja 4. MML:n peruskarttarasterti 1:20 000, 8/2020.

#### 4. Loijakkokuru 3

Rekisteritiedot		Paikkatiedot	
Mj-rekisteri	1000035045	TM35-lehtijako	V5122L, V5121L
Laji	Muu kulttuuriperintökohde / sotahistoriallinen kohde	Vanha yleislehtijako	3742 02
Tyyppi	asuinpaikat, sotilasleirit	Koordinaatit ETRS-TM35FIN	P: 7566096 I: 505631
Tyyppin tarkenne	Teltanpohjat, taistelukaivannot	N2000	Z 275 – 285 m
Ajoitus yleinen	uusin aika	Koordinaattiselite	Mj-rekisterin piste, rajaus korjattu
Ajoitustarkenne	Moderni, 2. maailmansota		
Inventointilöydöt	-	Inventointimenetelmät	Ei toimenpiteitä
Aiemmat tutkimukset	Inventointi 2012 J.-P. Joona		

**Kuvaus:** Kohdetta ei tarkastettu inventoinnissa 2020:

MJ-rekisterin kuvaus: Sijaitsee lvalon tien kaakkoispuolella, hieman Purnumukan risteyksen koillispuolella. Alueen pohjoispuolella on käytöstä poistettu, maisemoitu maanottoalue. Osa rakenteista on osittain tuhoutunut maanoton vuoksi, ja mahdollisesti enemmänkin kohteita on tuhoutunut. Alueen halki kulkee lounaaseen suuntautuva hiekkatie. Alue on varsin tasaista, mutta pienimuotoisesti kumpuilevaa. Kuivan kankaan männikköä, paikoin harvennettu.

Paikalla on teltanpohjia, poteroita, kaivantoja, taisteluhautaa yms. Kohde on osa saksan armeijan Schutzwall-stellung puolustusasemaa.

Kartta samalla sivulla ylhäällä.



## 5. Loijakkokuru 4

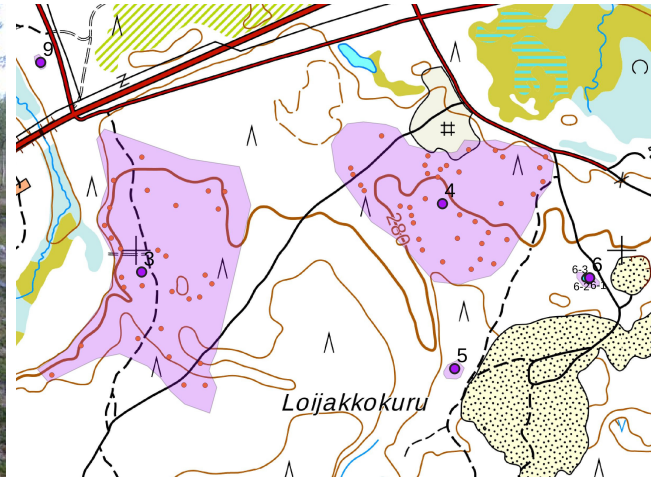
Rekisteritiedot		Paikkatiedot	
Mj-rekisteri		TM35-lehtijako	V5121L
Laji	Muu kulttuuriperintökohde / sotahistoriallinen kohde	Vanha yleislehtijako	3742 02
Tyypiasuinpaikat, sotilasleiritasuinpaikat, sotilasleirit	puolustusvarustukset, taistelukaivannot	Koordinaatit ETRS-TM35FIN	P: 7565756 I: 505656
Tyypin tarkenne	potero	N2000	Z 286 m
Ajoitus yleinen	uusin aika	Koordinaattiselite	GPS-mittaus /digitointi
Ajoitustarkenne	Moderni, 2. maailmansota		
Inventointilöydöt	-	Inventointimenetelmät	Pintahavainnointi, valokuvaus
Aiemmat tutkimukset			

### Kuvaus:

Kohteesta 4 noin 300 m etelään on yksittäinen potero, halkaisija on noin 4 m, valli mukaan lukien noin 6 m, kuopan syvyys on 0,8 m. Rakenteen sisäreunan pinta on kulunut, ainakin osittain kulkemisen takia. Alueella on rautaromua.



Kohde 5 kuvattu länteen



Kohde 5. MML:n peruskarttarasteri 1:20 000, 8/2020.

## 6. Loijakkokuru 5

Rekisteritiedot		Paikkatiedot	
Mj-rekisteri		TM35-lehtijako	V5121L
Laji	Muu kulttuuriperintökohde	Vanha yleislehtijako	3742 02
Tyypiasuinpaikat, sotilasleiritasuinpaikat, sotilasleirit	kivirakenteet	Koordinaatit ETRS-TM35FIN	P: 7565943,482 I: 505933,700
Tyypin tarkenne	röykkiöt	N2000	Z 282,50 m
Ajoitus yleinen	historiallinen	Koordinaattiselite	GPS-mittaus /digitointi
Ajoitustarkenne	uusi aika		
Inventointilöydöt	-	Inventointimenetelmät	Pintahavainnointi, valokuvaus
Aiemmat tutkimukset			





**Kuvaus:** Jorpulipääntieltä etelään maanottoalueelle johtavan metsätien varrella. Alue on hieman länteen ko-  
hoava kuiva kangas, jolla kasvaa harvaa nuorta mäntymetsää. Matalalla rinteellä on jonossa 4 n. 1-1,5 m  
halkaisijaltaan olevaa matalaa rökkiöitä, joista kolme on hieman epämääräisiä. Rökkiöt on koottu n. 30 cm  
halkaisijoiltaan olevista kivistä, rökkiöiden pinnalla kasvaa sammalta, jäkälää ja varpukasvillisuutta. Rök-  
kiöt sijaitsevat nykyisen rajalinjan tuntumassa.



id,N,koodi,Ctyyppi,C,40

6 6-1 rökkiö

6 6-2 rökkiö

6 6-3 rökkiö

6 6-4 rökkiö

x,N,11,3 y,N,11,3

505932,410 7565938,258

505929,283 7565941,385

505926,157 7565944,958

505924,370 7565942,278

Kohde 6. MML:n peruskarttarasteri 1:20 000, 8/2020.



Kohde 6. Suurin rökkiö kuvattu pohjoiseen.



Kohde 6. Pienin rökkiö kuvattu pohjoiseen



## 7. Iso Tankavaara laki

Rekisteritiedot		Paikkatiedot	
Mj-rekisteri		TM35-lehtijako	V5121L
Laji	Muu kulttuuriperintökohde / sotahistoriallinen kohde	Vanha yleislehtijako	3742 02
Tyyppi	Asuinpaikat. puolustusvarustukset	Koordinaatit ETRS-TM35FIN	P: 7563680 I: 506565
Tyyppin tarkenne	Teltan pohjat, ampuma-asemat	N2000	Z 418 m
Ajoitus yleinen	uusin aika	Koordinaattiselite	GPS-mittaus, alueen keskipiste
Ajoitustarkenne	Moderni, 2. maailmansota		
Inventointilöydöt	-	Inventointimenetelmät	Pintahavainnointi, valokuvaus
Aiemmat tutkimukset			

### Kuvaus:

IsoTankavaaran laen eteläpuolella on kivisellä tasanteella kaksi teltan pohjaa (alakohteet 7-1 – 7-2); niiden ulkomitat ovat noin 10 x 9 m, vallin leveys on 0-6 – 1 m ja korkeus noin 0,6 m. Teltanpohjien länsipuolella on kolme ampumasuoja. Niissä molemmissa on itäsvuonalla u-muotoinen 0,5 – 0,8 m korkea muuri. Rakenteet ovat sortuneet.

### Alakohteiden koordinaatit.

id,N,10,0	koodi,C,8	tyyppi,C,40	x,N,11,3	y,N,11,3
7	7-1	teltanpohja	506591,166	7563677,995
7	7-2	teltanpohja	506567,353	7563659,474
7	7-3	ampumasuoja	506554,124	7563670,057
7	7-4	ampumasuoja	506556,770	7563683,286
7	7-5	ampumasuoja	506551,478	7563699,161



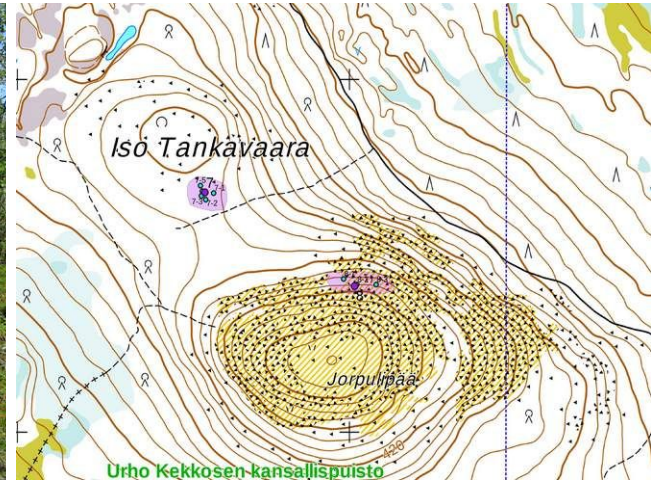
Alakohde 7-1 teltan pohja kuvattu itään.



Alakohde 7-2 teltan pohja kuvattu itäkoilliseen.



Alakohde 7-3. Ampumasuoja kuvattu länteen.



Kohteet 7 ja 8. MML:n peruskarttarasteri 1:20 000, 8/2020.

## 8. Jorpulipää

Rekisteritiedot		Paikkatiedot	
Mj-rekisteri		TM35-lehtijako	V5121L
Laji	Muu kulttuuriperintökohde	Vanha yleislehtijako	3742 02
Tyyppi	Kivirakenteet	Koordinaatit ETRS-TM35FIN	P: 7563414 I: 507016
Tyypin tarkenne	kivikehät	N2000	Z 430-35 m
Ajoitus yleinen	ajottamaton	Koordinaattiselite	Dronen paikantamisjärjestelmä, digitointi (Lidar- ja ortokuva)
Ajoitustarkenne			
Inventointilöydöt	-	Inventointimenetelmät	Lentokuvaus
Aiemmat tutkimukset			

### Kuvaus:

Jorpulipään pohjoisella ylärinteen laajalla rakka-alueella on kolme isoa kivikehää. Vallien leveys on noin metri ja korkeus arviolta 0,6-0,8 m Alakohde 8-1 on mitaltaan noin 9,5 x 7 m, molemmissa päissä on aukko, 8-2 on mitaltaan 9 x 7,5 m ja siinä on useita aukkoja, 8-3 on melkein pyöreä, mitat ovat 9,5 x 8,5 m ja siinä on havaittavissa yksi aukko.

Kohde havaittiin vasta seuraavana päivänä drone-kuvien tarkastuksessa eikä ollut enää myöhemmin aikaa käydä paikanpäällä sitä kartoittamassa. Kohteiden ajoitusta ei voitu varmuudella tehdä, hyvin mahdollisesti kohteet liittyvät Schutzwallin sotahistoriallisiin rakenteisiin. Julkaisussa "Toisen maailmansodan aikaisen linnoitusvyöhykkeen kohdeinventointi" on Jorpulipään alueella merkitty liitekartalle vihje "tutkimaton alue" (Pertti Huttunen ja Erkki Saari 1990).

### Alakohteiden koordinaatit.

id,N,10,0	koodi,C,8	tyyppi,C,40	x,N,11,3	y,N,11,3
8	8-1	iso kivikehä	506982,749	7563434,578
8	8-2	iso kivikehä	507022,437	7563418,703
8	8-3	iso kivikehä	507080,645	7563418,703

Kartta samalla sivulla ylhäällä.



Kohde 8. Alakohde 8-1 oikealla reunalla, 8-2 keskellä. Dronekuva korkeus 73 m.



Alakohde 8-3 vasemmalla, 8-2 oikealla, Dronekuva, korkeus 37 m.



### 9. Lauttaoja 3

Rekisteritiedot		Paikkatiedot	
Mj-rekisteri		TM35-lehtijako	V5122L
Laji	Muu kulttuuriperintökohde	Vanha yleislehtijako	3742 02
Tyyppi	Asuinpaikat	Koordinaatit ETRS-TM35FIN	P: 7566386 I: 504804
Tyyppin tarkenne	Rakennuksen pohja	N2000	Z 272 m
Ajoitus yleinen	uusin aika	Koordinaattiselite	GPS-mittaus
Ajoitustarkenne	moderni		
Inventointilöydöt	-	Inventointimenetelmät	Pintahavainnointi, valokuvaus kai-raus
Aiemmat tutkimukset			

#### Kuvaus:

Tasaisella harjunjaksolla Lauttaojan koillispuolella lähellä vt 4:n ja Purnumukan tien risteystä on rakennuksen pohja. Matala maaperustus on mitaltaan 19 x 7 m, suunta on luode-kaakko, kaakkoispäässä on tulisijan laakakivistä tehty perustus, mitat 1,6 x 1,4 m, korkeus 0,35 m; puurakenteita ei havaittu. Rakennus on purettu, hyvin mahdollisesti kohde liittyy Schutzwallin muihin rakenteisiin.



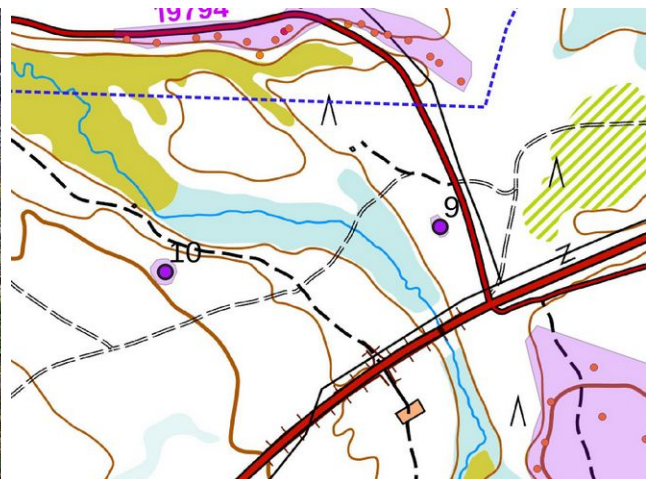
Rakennuksen pohja kuvattu pohjoiseen.



Sama kuvattu kaakkoon.



Tulisijan pohja kuvattu koilliseen.



Kohteet 9 ja 10. MML:n peruskarttarasteri 1:20 000, 8/2020.



## 10. Lauttaoja 4

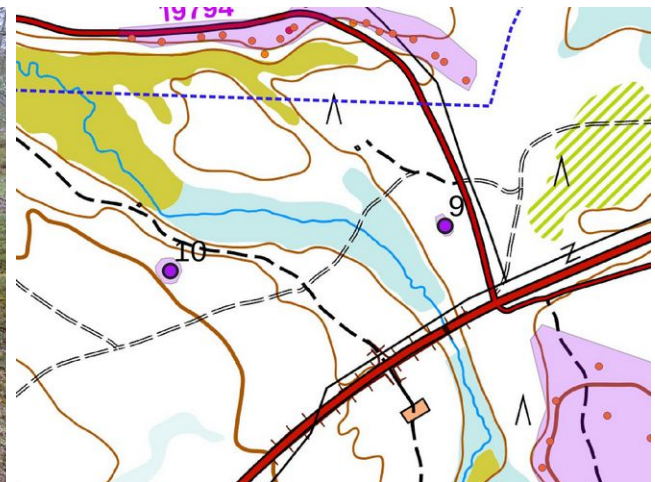
Rekisteritiedot		Paikkatiedot	
Mj-rekisteri		TM35-lehtijako	V5122L
Laji	Kiinteä muinaisjäänös	Vanha yleislehtijako	3742 02
Tyyppi	Työ- ja valmistuspaikat	Koordinaatit ETRS-TM35FIN	P: 7566323 I: 504432
Tyyppin tarkenne	pyyntikuoppa	N2000	Z 279 m
Ajoitus yleinen	ajoittamaton	Koordinaattiselite	GPS-mittaus
Ajoitustarkenne			
Inventointilöydöt	-	Inventointimenetelmät	Pintahavainnointi, kairaus, valokuvaus
Aiemmat tutkimukset			

### Kuvaus:

3 m korkean hiekkatörmän yläpuolella Lauttaojan eteläpuolella on noin 3 m halkaisijaltaan oleva ja 80 cm syvä loivareunainen pyyntikuoppa. Kairauksessa todettiin pohjalta ja reunoilta selvä huuhtoutumiskerros, minkä perusteella kysymys voi olla esihistoriallisestakin kohteesta. Alue on kuivaa hiekkakangasta ja puusto harvaa mäntymetsää. Rinteen reunalla maasto on paikoin hieman kosteampaa. Kuopasta vajaa 200 m luoteeseen on n. 5 m halkaisijaltaan oleva matala kuopanne, jossa esiintyy hiiltä, se kuoppa on syntynyt ihan viime aikoina.



Pyyntikuoppa kuvattu koilliseen.



Kohteet 9 ja 10. MML:n peruskarttarasteri 1:20 000, 8/2020.



## 11. Kiimavaara itärinne

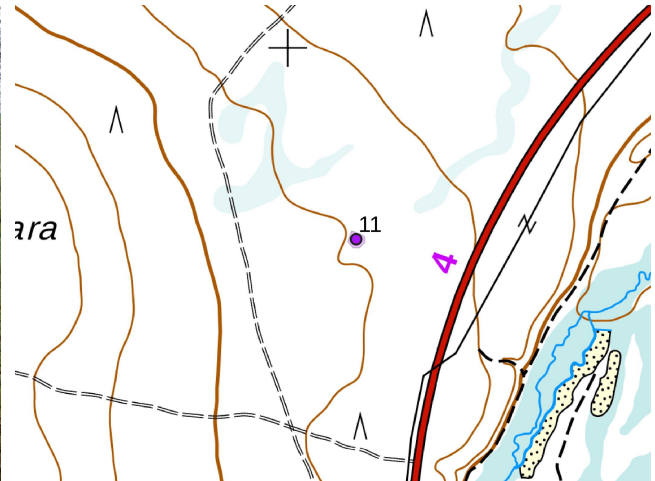
Rekisteritiedot		Paikkatiedot	
Mj-rekisteri		TM35-lehtijako	V5121L
Laji	Muu kulttuuriperintökohde	Vanha yleislehtijako	3742 02
Tyyppi	maarakenteet, kuopat	Koordinaatit ETRS-TM35FIN	P: 7565701 I: 504106
Tyyppin tarkenne	Potero ?	N2000	Z 294 m
Ajoitus yleinen	uusin aika	Koordinaattiselite	GPS-mittaus
Ajoitustarkenne			
Inventointilöydöt	-	Inventointimenetelmät	Pintahavainnointi, kairaus valokuvaus
Aiemmat tutkimukset			

### Kuvaus:

Kohde sijaitsee Kiimavaaran loivalla itärinteellä. Paikalla on lähinnä neliön muotoinen n. 2,5 m halkaisijaltaan oleva jyrkkäreunainen n. 1,5 m syvä maakuoppa, reunoilla erottuu matalaa vallia. Pinnalla kasvaa sammalta ja varpuja, pohjalla myös nuori koivu, heti kuopan luoteispuolella on kelo. Maannoksessa ei esiinny huuhtoutumiskerrosta, joten kysymys on nuoremasta kohteesta. Kuopan funktio jäi avoimeksi.



Kuoppa luoteeseen.



Kohde 11. MML:n peruskarttarasteri 1:20 000, 8/2020.



## 12. Purnuvaara 3

Rekisteritiedot		Paikkatiedot	
Mj-rekisteri		TM35-lehtijako	V5121L
Laji	Muu kulttuuriperintökohde/sotahistoriallinen kohde	Vanha yleislehtijako	3742 02
Tyyppi	asuinpaikat, sotilasleirit	Koordinaatit ETRS-TM35FIN	P: 7565328 I: 502441
Tyypin tarkenne	korsut	N2000	Z 302 m
Ajoitus yleinen	uusin aika	Koordinaattiselite	GPS-mittaus
Ajoitustarkenne	Moderni, 2. maailmansota		
Inventointilöydöt	-	Inventointimenetelmät	Pintahavainnointi, valokuvaus
Aiemmat tutkimukset			

### Kuvaus:

Purnuvaaran luoteisrinteellä, Schutzwallin ampuma-asemilta (kohde 14) 300 – 500 m itään on ison korsun jäännös, pituus 20 m ja leveys (valli mukaan lukien 14 m.), Syvyys on noin 0,5 m, sisäänkäynti on pohjoispäädystä. Korsusta noin 60 m etelään on kulmikas yhdeltä sivulta avoin maavalli, todennäköisimmin potero, mitat noin 4 x 4 m, korkeus noin 0,5 m.

### Alakohteiden koordinaatit

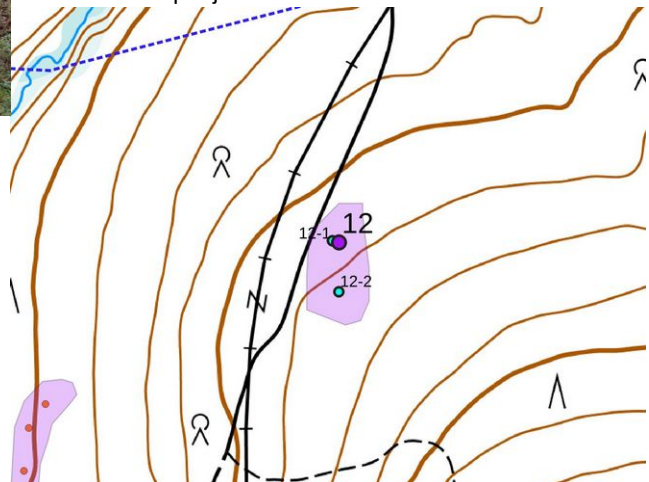
id koodi, tyyppi,C.40	x,N,11,3	y,N,11,3
12 12-1 korsu	502432,648	7565329,730
12 12-2 kulmikas maavalli	502440,592	7565267,577



Korsun eteläosa kuvattu kaakkoon.



Korsu kuvattu pohjoiseen.



Kohde 12. MML:n peruskarttarasteri 1:20 000, 8/2020.





### 13. Purnuvaara 2

Rekisteritiedot		Paikkatiedot	
Mj-rekisteri	1000035050	TM35-lehtijako	V5121L
Laji	Muu kulttuuriperintökohde / sotahistoriallinen kohde	Vanha yleislehtijako	3742 02
Tyyppi	puolustusvarustukset, tulipesäkkeet	Koordinaatit ETRS-TM35FIN	P: 7564356 I: 503043
Tyyppin tarkenne	konekivääriasemat	N2000	Z 360 m
Ajoitus yleinen	uusin aika	Koordinaattiselite	MJ-rekisterin piste ja rajaus
Ajoitustarkenne	moderni, 2. maailmansota		
Inventointilöydöt	-	Inventointimenetelmät	Ei toimenpiteitä
Aiemmat tutkimukset	J.-P. Joona, inventointi 2012		

**Kuvaus:** Kohdetta ei tarkastettu inventoinnissa 2020.

Mj-rekisterin kuvaus: Sijaitsee lähellä Purnuvaaraan huippua, sen lounaisreunassa. Maaperä on kivikkoinen. Ympäriällä kasvaa pienehköä mäntyä sekä muutamia koivuja ja katajaa, aluskasvillisuus on sammalia ja varpukasveja.

Paikalla on kaksi konekivääripesäkettä.

1. Pesäke, x 3503217, y 7567517. Katto on tehty suurista pyöröhirsistä, joiden päällä on kattohuopaa, katto on romahtanut. Kuopan koko on n. 4 m x 3 m, oviaukko on kaakkoispäässä. Kuoppa on ollut varsin syvä.

2. Pesäke 2, x 3503158, y 7567550. Sijaitsee noin 60 m luoteeseen edellisestä, jyrkän rinteen yläpuolisen tasanteen reunassa. Kuopan koko on 4 m x 4 m ja syvyys n. 1,5 m. Sen reunoissa on hirret, jo romahtanut katto on tehty suurista pyöröhirsistä. Kulkuaukko on ylärinteen puolella, pois kaivettu maa on vallina alarinteen puolella. Maaperä on kivinen.

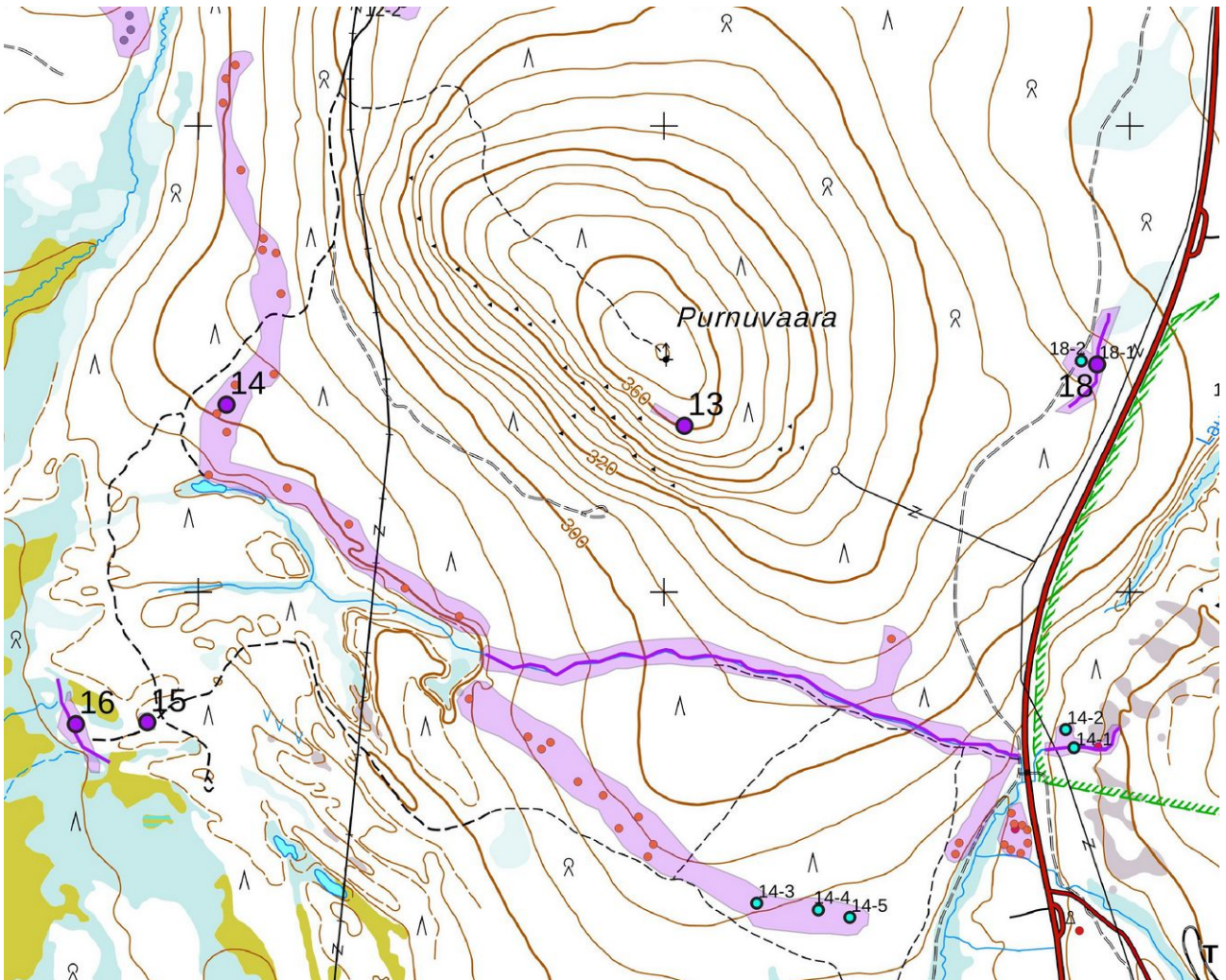
Kartta seuraavalla sivulla.

### 14. Purnuvaara 1

Rekisteritiedot		Paikkatiedot	
Mj-rekisteri	1000035050	TM35-lehtijako	V5121L
Laji	Muu kulttuuriperintökohde / sotahistoriallinen kohde	Vanha yleislehtijako	3742 02
Tyyppi	puolustusvarustukset, taistelukaivannot	Koordinaatit ETRS-TM35FIN	P: 7564402 I: 502061
Tyyppin tarkenne	Panssarieste, tulipesäkkeet, poterot, korusut	N2000	Z 270 - 320 m
Ajoitus yleinen	uusin aika	Koordinaattiselite	MJ-rekisterin piste
Ajoitustarkenne	moderni, 2. maailmansota		
Inventointilöydöt	-	Inventointimenetelmät	Uudet alueet, pintahavainnointi, valokuvaus
Aiemmat tutkimukset	J.-P. Joona, inventointi 2012		

Ehdotus: seuraavat rekisteriportaalin kohteet yhdistetään kohteeseen 14, koska ne sijaitsevat alle 200 m:n etäisyydellä kohteesta Purnuvaara 1 ja kuuluisivat siihen sijainnin ja rakenteiden tyyppin perusteella:

Tankavaara 2                      asuinpaikat, sotilasleirit                      1000035057  
Tankavaara 3                      puolustusvarustukset, panssariesteet                      1000035058



Kohteet 13 ja 14 (sekä kohteet 15, 16 ja 18). MML:n peruskarttarasteri 1:20 000, 8/2020. Karttaselitykset ks. Yleiskartta raportin 1. osassa.

### Kuvaus:

Mj-rekisterin kuvaus:

**Purnuvaara 1** Puolustuslinja sijaitsee hieman Tankavaaran pohjoispuolella, ulottuen Ivalontien reunasta länsiluoteen suuntaan noin 2 km pituudelta Purnuvaaran etelärinteellä. Lännessä puolustusasema suuntautuu pohjoiseen lähes kilometrin verran. Kohde on osa saksan armeijan rakentamaa Schutzwall-puolustuslinjaa. Puolustusrakenne koostuu panssariesteestä ja sen länsipuolella olevista pesäkkeistä ja niiden takana olevista majoituskorsuista. Huttusen raportin perusteella linnoitteet voidaan luokitella seuraavasti:

1. Avoin kahden miehen potero (potero), joka on muodoltaan hieman kaareva tai loiva v-muotoinen, pituus noin 4 m. Useimmissa ei ole puurakenteita reunoissa. Yhdessä poterossa kuitenkin oli jäljellä pyöröpuut jotka on tuettu pystypuilla, jotka puolestaan on tuettu rautalanka haruksilla. Poteroita on kaikkiaan 22 kappaletta.
2. Avoin konekivääripesäke (pesäke) jossa on katettu patruunakomero. Katettu osa on kooltaan noin 2,5 m x 1,5 m. Sen vieressä on 4-5 m pitkä sirpalesuoja, jonka päissä on 3-5 m pitkät ja hieman taaksepäin suuntautuvat liuskat. Haudan reunoissa on riukuja jotka on tuettu pystypuilla ja haruksilla. Useimmissa pesäkkeissä katetun osan katto oli vielä jäljellä, mutta täysin aluskasvillisuuden peittämä, niin että vain avoin kaivanto on näkyvissä. Usein sen reunojen rakenteet ovat maatuneet ja hauta on varsin kapea. Pesäkkeitä havaittiin 15 kappaletta.
3. Katettu konekivääripesäke, jossa on kaksi tuliaukkoa. Näitä havaittiin vain yksi.
4. Asuinkorsu. Suuri vallien ympäröimä kuoppa, jonka koko vallien ulkopuolelta on noin 15 m x 15 m, tai hieman suurempia. Vallit ovat noin kolme metriä leveät ja kohoavat 1-1,5 m ympäröivää maapintaa korkeammalle. Valleissa on kolme matalampaa kulkuaukkoa. Kuopan pohjalla on hirsillä katettu rakenne jonka koko vaihtelee. Osa korsuista on jäänyt kesken, niissä ei ole kattoa tai mitään hirsirakennetta. Korsuja alueelta löydettiin kymmenen kappaletta.



**Tankavaara 2:** Sijaitsee Ivalontien länsipuolella, Tankavaaran kultakylän luoteispuolella, noin 100-200 m panssariestein eteläpuolella. Maasto laskee loivasti länteen päin ojaa kohti. Itäpuolella on 4-tien valli, joka kohoaa 2-3 m luontaisen maanpinnan yläpuolelle. Alue on tuoretta kangasta, jossa kasvaa vanhoja mäntyjä ja kuusia sekä pieniä koivuja ja mäntyjä, teltanpohjissa kasvaa koivun taimia.

Paikalla on yhdeksän pyöreää (vaneri)teltanpohjaa, ja niiden vieressä on taisteluhaudan pätkiä. Kohde on osa saksan armeijan rakentamaa Schutzwall-puolustuslinjaa.

**Tankavaara 3:** Panssarieste sijaitsee Ivalontien itäpuolella, Tankavaaran kultakylän pohjoispuolella. Tien lähellä maaperä on kiviä sisältäviä moreenia ja muuttuu itään päin kivisemmäksi.

Kaivanto on länsipäässä noin 4 m leveä ja 1,7 m korkea, valli on 6 m leveä ja noin 2 m korkea, eli yhteensä rakennelma on noin 10 m leveä. Valli on päältä tasainen. Maasto nousee itään päin ja muuttuu kalliiseksi ja kivien koko kasvaa. Samalla kaivanto on syvämpi ja jyrkkäreunaisempi, ilmeisesti osin louhittu. Valli kaivannon takana on myös pystysuora ja kivistä rivinteerattu. Itäpäädyssä kaivanto kääntyy koilliseen ja päättyy kallioon. Ennen käännettä kaivannossa on puurakenteen jäännökset. Loppumatkasta kaivanto mutkittelee kuin taisteluhauta. Kaivanto on merkitty peruskarttaan ojana.

### Inventointi 2020:

Alakohteiden koordinaatit

koodi, tyyppi, C,40	x, N, 11, 3	y, N, 11, 3
14-1 panssarieste	503880,253	7563665,762
14-2 korsu	503862,517	7563704,781
14-3 korsu	503199,266	7563332,086
14-4 ampuma-asema / muu	503331,558	7563317,534
14-5 ampuma-asema / muu	503399,026	7563301,659
14-6 ampuma-asema	503487,448	7563899,696

Alakohde 14-1 = sama kuin kohde Tankavaara 3, panssarieste; rajausta on muutettu. Panssarieste jatkuu vt:n 4 länsipuolella kohteena Purnuvaara 1.

Alakohde 14-2; 30 m panssariesteestä pohjoiseen on ison korsun pohja mitoiltaan 20 x 14 m, pitkä kaareva sisääntuloramppi.

Alakohteet 14-3 – 14-5 ovat samassa jonossa kuin kohteen 14 Purnuvaara 1 taisteluasemat. 14-4 ja 14-5, ovat pieniä poteroita, pitkulaisia, pituus 2-3 m syvyys 0,6 – 0,8 m.

Alakohde on korsu, joka ei ole sortunut, sinne johtaa 0,6 x 0,5 m:n kokoinen aukko. Koko ei ole tiedossa. Inventoinnissa ei käyty korsun sisäpuolella, koska tämä olisi edellyttänyt lisävarusteina mm. suojakypärät ym. ja niissä on sortumisvaara.

Alakohde 14-6 on tykkiasema, n. 25 x 18 m, itään kaareva perääntymiskäytävä on n. 20 m. Vallit koostuvalle paljolti kivistä.



Panssarieste tien itäpuolella kuvattu itään.



"Käytävä" panssariesteeltä korsulle, kuvattu etelään.



Korsu 14-2 kuvattu itäkoilliseen.



Panssarieste tien länsipuolella kuvattu länteen.



Korsu 14-6 kuvattu itään.



Korsu 14-3, sisääntuloaukko.

## 15. Karsinamaa luode 1

Rekisteritiedot		Paikkatiedot	
Mj-rekisteri		TM35-lehtijako	V5121L
Laji	Muu kulttuuriperintökohde	Vanha yleislehtijako	3742 02
Tyyppi	Asuinpaikat	Koordinaatit ETRS-TM35FIN	P: 7563720 I: 501891
Tyyppin tarkenne	Rakennuksen pohja/kämppä	N2000	Z 267,50 m
Ajoitus yleinen	uusin aika	Koordinaattiselite	GPS-mittaus
Ajoitustarkenne	moderni		
Inventointilöydöt	-	Inventointimenetelmät	Pintahavainnointi, valokuvaus
Aiemmat tutkimukset			

**Kuvaus:**

Purnuvaaran laesta lounaaseen Tankavaaranaavan koillispuolella matalalla rinteellä on entiselle poroaitaukselle johtavan metsätien pohjoispuolella lähihistoriassa palaneen kämpän jäännökset, ilmeisesti kysymys on poromiesten kämpästä. Paikalla on jäljellä osittain palaneita lankkujen ja hirsien pätkiä. Hiilenkappaleita ja hiiltä on ympäröivässä maastossa n. 100 metrin etäisyydellä kämpästä, runsaimmin kaakkoispuolella. Kämpää ei ole merkitty vanhimmillle peruskartoille tai topografikartoille.



Kämpän pohja kuvattu länteen.

Kohteet 15 ja 16. MML:n peruskarttarasteri 1:20 000, 8/2020.

**16. Karsinamaa luode 2**

Rekisteritiedot		Paikkatiedot	
Mj-rekisteri		TM35-lehtijako	V5121L
Laji	Muu kulttuuriperintökohde	Vanha yleislehtijako	3742 02
Tyyppi	Työ- ja valmistuspaikat	Koordinaatit ETRS-TM35FIN	P: 7563716 I: 501738
Tyyppin tarkenne	Poroaidan jäännös, poroaitaus	N2000	Z 265 m
Ajoitus yleinen	uusin aika	Koordinaattiselite	GPS-mittaus
Ajoitustarkenne	moderni		
Inventointilöydöt	-	Inventointimenetelmät	Pintahavainnointi, valokuvaus
Aiemmat tutkimukset			

**Kuvaus:**

Tankavaaranaavan koillisreunalla suolampareiden välissä notkelmassa ja matalalla hiekkaisella kankaalla. Alueella kasvaa harvaa mäntymetsää. Paikalla noin 180 m:n matkalla linjassa ainakin 9 puretun poroaidan puukasaa. Paikalla on myös uudempi laudoista tehty poroaitaus, mitat noin 35 x 20 m, ja sitä laajempi lanka-aita.



Puretun poroaidan puukasoja.

Uudempi poroaitaus, kuvattu luoteeseen

Kartta sivulla 19.

## 17. Lauttaoja 5

Rekisteritiedot		Paikkatiedot	
Mj-rekisteri		TM35-lehtijako	V5121L
Laji	Muu kulttuuriperintökohde	Vanha yleislehtijako	3742 02
Tyyppi	Työ- ja valmistuspaikat	Koordinaatit ETRS-TM35FIN	P: 7564467.784 I: 504313.422
Tyyppin tarkenne	Kullanhuuhdonnan jäännökset	N2000	Z 285 m
Ajoitus yleinen	uusin aika	Koordinaattiselite	GPS-mittaus, pystyssä oleva kämppä
Ajoitustarkenne	moderni		
Inventointilöydöt	-	Inventointimenetelmät	Pintahavainnointi, valokuvaus
Aiemmat tutkimukset			

**Kuvaus:** Jyrkän rinteiden alaosassa Lauttaojan länsirannalla Tankavaaran kultakylästä n. 1,5 km pohjoiseen vt:n 4 länsipuolella. Lauttaoja oli tällä kohtaa kuivunut, entisessä uomassa oli keskellä vähäinen oja. Uomassa kasvaa rehevästi suoheinää ja muuta pintakasvillisuutta, paikoin myös pieniä nuorten koivujen ryppäitä ja siellä täällä kituliaasti kuusia.

Vuoden 1983 Tankavaaran alueen inventoinnissa paikalta dokumentoitiin ”asuttava kämppä, sortunut kämppä ja kämpän perustus (Jari Haavikko, Kari Kehus ja Seppo Serola. Oulu), joista nyt paikannettiin kaksi ensimmäistä. Rinteiden juurella on säilynyt pystyssä yksi kullanhuuhdon kämppä ja yhden kämpän hirsikehikon jäännös. Säilynyt kämppä on tehty osin massiivisista hirsistä, länsipää on kaivettu rinteeseen, pohja-ala on n. 3,5 x 3 m, korkeus edestä 2 m, takaa rinteeseen vastaava seinä yltää n. 1 m maanpinnan yläpuolelle. Kämpä on hyväkuntoinen, mm. pohjoissivulla oleva lasi-ikkuna on ehjä, kurkihirsi on uusittu melko lähihistoriassa. Sisällä on pöydän lisäksi muutakin kalustusta ja hylättyä tavaraa. Katolle piipun hormin päälle on asetettu suojaksi muutama vaskooli. Sortuneen kämpän pohja-ala on n. 3,3 x 3 m. Rakennuksesta on säilynyt itäisivulla pyöröhirsikertoja n. puoliväliin, muilla sivuilla vähemmän, ovi itään Lauttojalle päin, ikkuna on ollut eteläisivulla ja tulisija koillisnurkassa.



Kämpän lähellä on Lauttaojan reunalla joitakin uudempia 1-3 m:n kokoisia pruuviuoppia sekä epämääräisempiä kaiveltuja kohti. Noin 80 m etelään on rinteessä n. 15 m pitkä pintakasvillisuuden peittämä kaivanto, jonka merkitys ei selvinnyt. Maastossa on myös jonkin verran kullanhuuhtojien asutukseen liittyvää rautaromua ja kämpästä n. 25 m pohjoiseen romahtamaisillaan oleva huussi.

Ensimmäisen valtauksen Lauttaojaan teki Ruotsalainen kaivosyhtio Boliden vuonna 1935, valtauksen nimeksi tuli Hirvasvuopio. Hieman myöhemmin saksalainen arkkitehti Werner Thiede sai valtauksen Lauttaojaan. Sodan jälkeen kaivutoiminta jatkui Lauttaojassa vilkkaana. Säilynyt kämpän paikka sijaitsee vuoden 1935 Hirvasvuopion valtauksen eteläpuolella ja nykyisellä valtausalueella (tiedot: Kultamuseon arkisto).

#### Alakohteiden koordinaatit

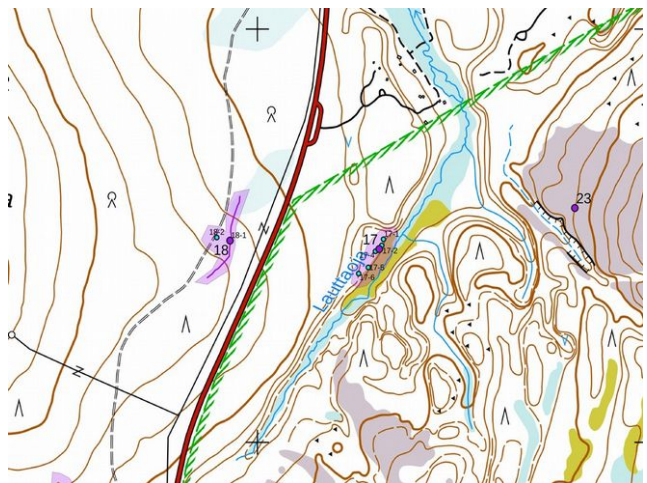
id,N,koodi,Ctyyppi,C,40	x,N,11,3	y,N,11,3
17 17-1 pruuviuoppa	504324,367	7564491,559
17 17-2 pruuviuoppa	504320,110	7564476,660
17 17-3 kaivanto	504313,016	7564469,566
17 17-4 kämpä	504303,793	7564462,471
17 17-5 kämpän jäännös	504285,347	7564423,452
17 17-6 kaivanto	504260,517	7564408,553



Alakohde 17-4. Pystyssä oleva kämpä kuvattuna luoteeseen ja lounaaseen.



Alakohde 17-4. Kämpän sisätillaa.



Kohteet 17-18. MML:n peruskarttarasteri 1:20 000, 8/2020.



Alakohde 17-5, romahtanut kämppä kuvattuna länteen ja pohjoiseen.



Eteläisin mitattu alakohde 17-6, kaivanto luoteeseen.

Alakohde 17-2 pruvikuoppa.

## 18. Purnuvaara itärinne

Rekisteritiedot		Paikkatiedot	
Mj-rekisteri		TM35-lehtijako	V5121L
Laji	Muu kulttuuriperintökohde / sotahistoriallinen kohde	Vanha yleislehtijako	3742 02
Tyyppi	puolustusvarustukset, taistelukaivannot	Koordinaatit ETRS-TM35FIN	P: 7564488,290 I: 503929,776
Tyyppin tarkenne	juoksuhaudat	N2000	Z 305-310 m
Ajoitus yleinen	uusin aika	Koordinaattiselite	GPS-mittaus, juoksuhauda
Ajoitustarkenne	Moderni, 2. maailmansota		
Inventointilöydöt	-	Inventointimenetelmät	Pintahavainnointi, valokuvaus
Aiemmat tutkimukset			





**Kuvaus:**

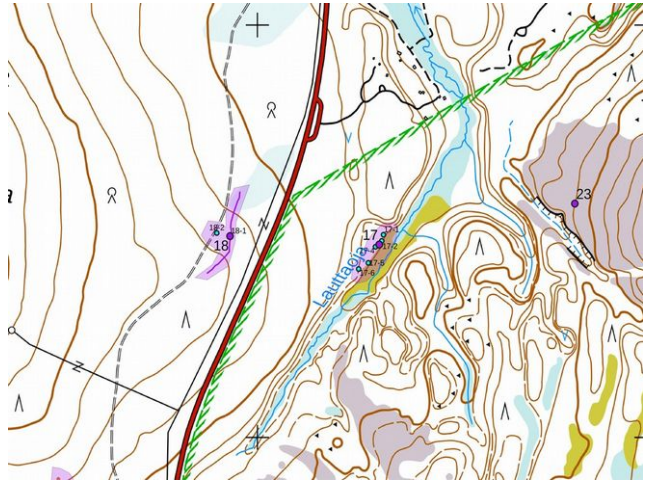
Purnuvaaran itärinteeseen alaosan ja vt:n 4 välissä, puusto on nuorta sekametsää. Paikalla on n. 220 m pitkä juoksuhauta, vallit ja oja ovat enimmillään n. 2 m leveitä, ojan syvyys on enimmillään n. 1,5 m. Oja kapenee pohjoiseen. Juoksuhaudan itäpuolella sijaitsee n. 4 x 3 kokoinen ampuma-asema, jossa on säilynyt hirsiker-toja, pohjoispää on auki.

Alakohteiden koordinaatit

18-1	juoksuhauta	503931,333	7564488,721
18-2	ampuma-asema	503895,861	7564495,815



Alakohde 18-1. Juoksuhaudan keskikohtaa luoteeseen ja pohjoispäästä pohjoiseen.



Alakohde 18-2, ampuma-asema etelään.

Kohteet 17-18. MML:n peruskarttarasteri 1:20 000, 8/2020.

**19. Hopiaoja 1**

Rekisteritiedot		Paikkatiedot	
Mj-rekisteri		TM35-lehtijako	V5121L
Laji	Muu kulttuuriperintökohde	Vanha yleislehtijako	3742 02
Tyyppi	Työ- ja valmistuspaikat	Koordinaatit ETRS-TM35FIN	P: 7562832.659 I: 504705.005
Tyyppin tarkenne	kullanhuuhdonnan jäännökset	N2000	Z 310-335 m
Ajoitus yleinen	uusin aika	Koordinaattiselite	gps-mittaus
Ajoitustarkenne	moderni		
Inventointilöydöt	-	Inventointimenetelmät	Pintahavainnointi, valokuvaus
Aiemmat tutkimukset			

**Kuvaus:**

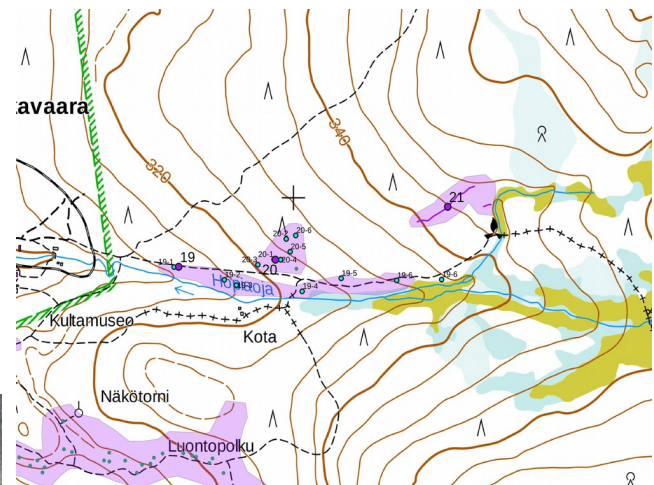
Kultamuseon itäpuolella virtaavan Hopiaojan varren pohjoispuolella on lukuisa määrä eri kokoisia kullanhuuhdojen kaivamia pruvikuoppia ja ainakin yksi isompi kaivanto. Kuopat on yleensä useita metrejä halkaisijoiltaan ja syvimmillään lähes 2 m, melkein kaikkia peittää pintakasvillisuus, muutamien kuoppien pohjalla oli vettä. Alueen puusto on lähinnä kuusta, aluskasvillisuus on rehevää ja lähempänä Hopiaojaa maasto on soista. Hopiaoja oli lähes vedetön. Vanhin Hopeaojan valtaus perustettiin vuonna 1937. Purnumukan lapinkylän asukkaat olivat kuitenkin kaivaneet Hopiaojan ja Lauttaojan varrelta kultaa jo vuonna 1934. Vanhimmat kaivokset olivat nykyisen Kultamuseon alueella, merkit niistä ovat hävinneet eikä museon alueella sellaisia havaittu.

## Alakohteiden koordinaatit

19-1	pruvikuoppa	504693,317	7562831,901
19-2	kaivanto, kaivuualue	504822,431	7562801,058
19-3	pruvikuoppa	504853,274	7562788,146
19-4	pruvikuoppa	505022,556	7562773,083
19-5	pruvikuoppa	505122,978	7562804,644
19-6	pruvikuoppa	505265,719	7562799,623
19-7	pruvikuoppa	505381,204	7562801,775



Alakohde 19-1.



Kohteet 19-21. MML:n peruskarttarasteri 1:20 000, 8/2020.



Alakohteet 19-2 ja 19-3.

## 20. Tankavaara 5

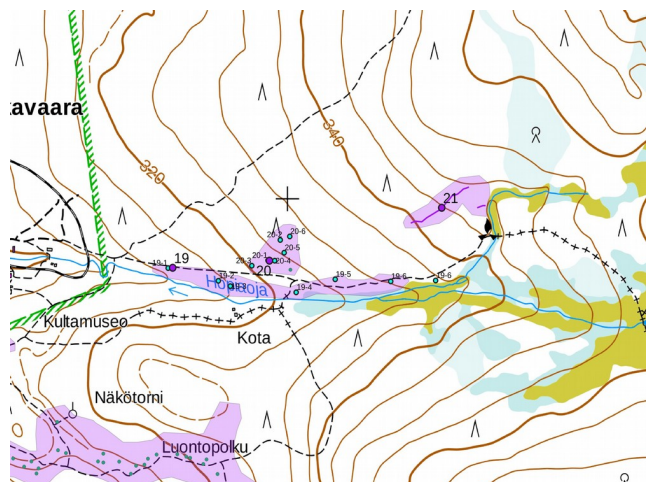
Rekisteritiedot		Paikkatiedot	
Mj-rekisteri		TM35-lehtijako	V5121L
Laji	Muu kulttuuriperintökohde/ sotahistoriallinen kohde	Vanha yleislehtijako	3742 02
Tyyppi	puolustusvarustukset	Koordinaatit ETRS-TM35FIN	P: 7562849,857 I: 504953,714
Tyyppin tarkenne	ampumasuojat	N2000	Z 310-335 m
Ajoitus yleinen	uusin aika	Koordinaattiselite	GPS-mittaus
Ajoitustarkenne	Moderni, 2. maailmansota		
Inventointilöydöt	-	Inventointimenetelmät	Pintahavainnointi, valokuvaus
Aiemmat tutkimukset			

### Kuvaus:

Kultamuseon itäpuolella virtaavasta Hopiaojasta koilliseen nousevalla rinteellä. Alueella kasvaa mänty-kuusimetsää. Rinteellä ja sen päällä on kaksi n. 10 x 7 metrin kokoista ampumasuojaa, joista pohjoisemmassa on jäljellä puurakenteita (20-2), pienempiä ampumasuojia/poteroita, joista yhdessä on säilynyt pohjalla lankutus (alakohte 20-6). Lounaisin jyrkkäreunainen kuoppa on n. 5 m halkaisijaltaan ja lähes 2 m syvä, kuopassa on pystyssä pitkälle lahonneet tikkaat. Kohteessa on rautaromua.

### Alakohteiden koordinaatit

20-1	ampumasuoja	504950,109	7562850,551
20-2	ampumasuoja	504981,670	7562900,045
20-3	kuoppa / muu	504908,506	7562837,640
20-4	potero	504967,324	7562849,834
20-5	potero / muu	504991,712	7562869,201
220-6	potero / muu	505006,058	7562908,652



Kohteet 19-20. MML:n peruskarttarasteri 1:20 000, 8/2020.



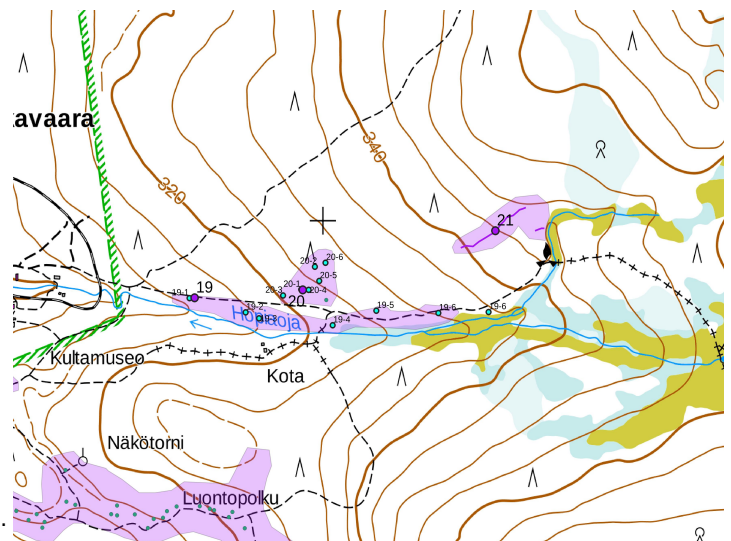
Alakohde 20-2 lounaaseen ja 20-6, kuopan pohjan "lattia".

## 21. Tankavaara 6

Rekisteritiedot		Paikkatiedot	
Mj-rekisteri		TM35-lehtijako	V5121L
Laji	Muu kulttuuriperintökohde/ sotahistoriallinen kohde	Vanha yleislehtijako	3742 02
Tyyppi	puolustusvarustukset	Koordinaatit ETRS-TM35FIN	P: 7562978,180 I: 505396,891
Tyyppin tarkenne	Taistelukaivannot, juoksuhaudat	N2000	Z 340-350 m
Ajoitus yleinen	uusin aika	Koordinaattiselite	GPS-mittaus, läntisemmän juoksu- haudan arvioitu keskikohta
Ajoitustarkenne	Moderni, 2. maailmansota		
Inventointilöydöt	-	Inventointimenetelmät	Pintahavainnointi, valokuvaus
Aiemmat tutkimukset			

### Kuvaus:

Hopioajan itäpään pohjoisen haarauman länsipuolella on koilliseen loivasti kohoavassa rinteessä kaksi juoksuhaudaa, joista läntisempi on n. 180 m pitkä, enimmillään 1,5 m syvä ja 4 m leveä valli mukaan lukien. Lounaispää on suurempi, koilliseen kaivanto muuttuu mutkittelevammaksi. Itäisempi juoksuhauda sijaitsee suon reunalla töyrään päällä, se on 20 m pitkä ja n. 2,5 m syvä.



Kohteet 19-21. MML:n peruskarttarasteri 1:20 000, 8/2020.



Läntisemmän juoksuhaudan suoraa lounaisosaa.



Itäisempi juoksuhauda itä-koilliseen.

## 22. Schutzwall

Rekisteritiedot		Paikkatiedot	
Mj-rekisteri		TM35-lehtijako	V5121L
Laji	Muu kulttuuriperintökohde/ sotahistoriallinen kohde	Vanha yleislehtijako	3742 02
Tyyppi	puolustusvarustukset	Koordinaatit ETRS-TM35FIN	P: 7561641,233 I: 505469,229
Tyyppin tarkenne	taistelukaivannot	N2000	Z 280-422,50 m
Ajoitus yleinen	uusin aika	Koordinaattiselite	Mj-rekisterin piste
Ajoitustarkenne	moderni		
Inventointilöydöt	-	Inventointimenetelmät	Pintahavainnointi, valokuvaus
Aiemmat tutkimukset	2019 Siiri Tolonen kartoitus		

### Kuvaus:

Ainakin noin 12 km pitkä yhtenäinen Schutzwall kulkee Tankavaaran kaakkoispuolisen Purnunnokan kaakkoispuolelta Pikku Tankavaaran laelle ja sieltä luoteeseen Kultamuseon eteläpuolitse vt:n 4 yli, minkä jälkeen se jatkuu Purnuvaaran ja Liikavaaran kautta Purnumukan kylän eteläpuolelle.

Kohde jaettiin tässä inventoinnissa itä- ja länsiosaan. Puolustuslinjan itäosa on esitetty kohteena nro 14 Purnuvaara 1.

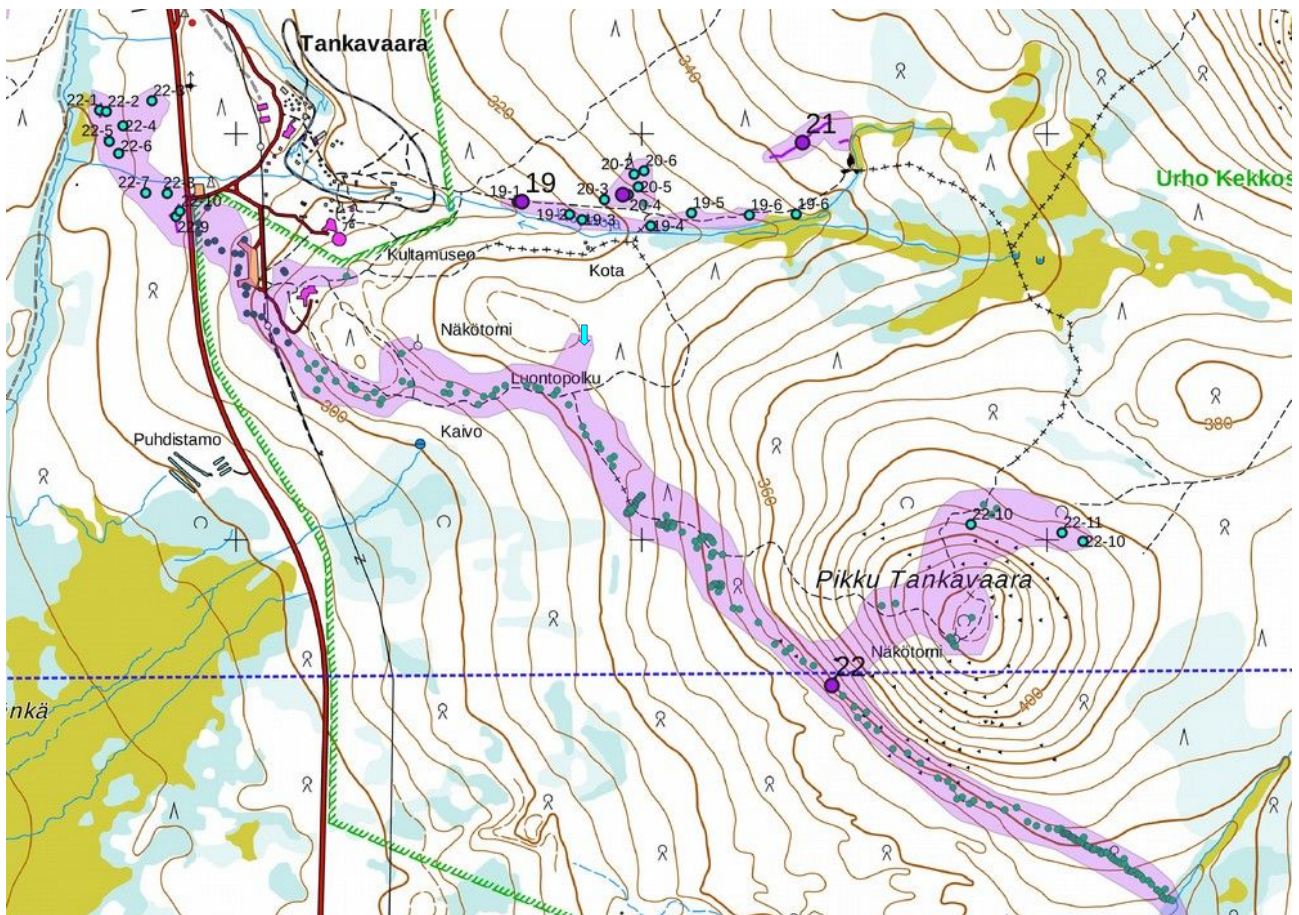
Kohteessa 22 on vt:n 4 itäpuolella poteroita, juoksuhautoja, korsuja ja korsuja yhdistäviä juoksuhautoja/yhdysöjia. Ainakin yhdessä korsuissa on säilynyt katto ja kahdessa puurakenteita. Muutamat kohteet sijaitsevat heti nykyisen kultavaltauksen vieressä. Pikku Tankavaaran koillisrinteellä on kaksi n. 10 x 6 m:n kokoista korsua, niiltä on suora näköala Jorpulipäätä kohden. Alueella on jonkin verran rautaromua. Korsuista 200 m länteen on rinteessä pieni purnu kivikossa, lisäksi rinteessä on vanha nuotionpaikka. Pikku Tankavaaran ja Kultamuseon välisen luontopolun varrella on n. 15 m pitkä matala epämääräinen kaivanto (22-13) ja yksi potero (22-12).



**Inventointi 2020:**

Alakohteiden koordinaatit

koodi,Ctyyppi,C,40	x,N,11,3	y,N,11,3				
22-1	juoksuhauta	503663,610	7563057,912	22-9	juoksuhauta	503852,125 7562795,974
22-2	korsu	503680,146	7563054,605	22-10	korsu	503861,386 7562809,204
22-3	potero	503792,594	7563081,063	22-10	korsu	506088,294 7561996,102
22-4	kuoppa /muu	503721,157	7563019,547	22-11	korsu	506036,873 7562017,462
22-5	juoksuhauta	503687,422	7562981,183	22-10	purnu	505812,200 7562038,030
22-6	potero	503710,573	7562951,417	22-13	kaivanto	504839,154 7562474,399
22-7	korsu	503777,381	7562854,183	22-12	potero	504854,233 7562472,006
22-8	korsu	503830,297	7562852,860			



Kohteet 22-1-22-11 (kohteet 22-12-22-13 nuolen kohdalla). MML:n peruskarttarasteri 1:20 000, 8/2020.



Alakohde 22-1 juoksuhautaan liittyvä korsu.



Alakohde 22-2, korsun oviaukko ja kattoa.



Alakohde 22-9, mutkittleuva juoksuhauta etelään.



Alakohde 22-10, korsun eteläpää.



Alakohde 22-10 (itä), pönttöuunin hormi ja oikealla alakohde 22-10 (länsi), pieni purnu.





Pikku Tankavaaran laella oleva konekivääripesäke ja yhdyshautoja (kartoitettu 2019).

### 23. Tankavaaran luoteisrinne

Rekisteritiedot		Paikkatiedot	
Mj-rekisteri		TM35-lehtijako	V5121L
Laji	Muu kulttuuriperintökohde	Vanha yleislehtijako	3742 02
Tyyppi	Työ- ja valmistuspaikat	Koordinaatit ETRS-TM35FIN	P: 7564567,099 I: 504816,499 (arvio)
Tyyppin tarkenne	Kullanhuuhdonnan jäännökset/valtauspyykit	N2000	Z 315 m
Ajoitus yleinen	uusin aika	Koordinaattiselite	arvio
Ajoitustarkenne	moderni		
Inventointilöydöt	-	Inventointimenetelmät	Ei toimenpiteitä
Aiemmat tutkimukset	2019 J-P. Joonas inventointi		

**Kuvaus:** Lauttaojan itäpuolella laajan kallioalueen länsilaidalla on löydetty valtauspyykit. Koordinaatteja ei ole vielä rekisteriportaaliin, ja sijainti on ilmoitettu kohdetiedoissa likimääräisenä. Paikalla ei käyty.

