

# SODANKYLÄ

## Luoston asemakaavan laajennus

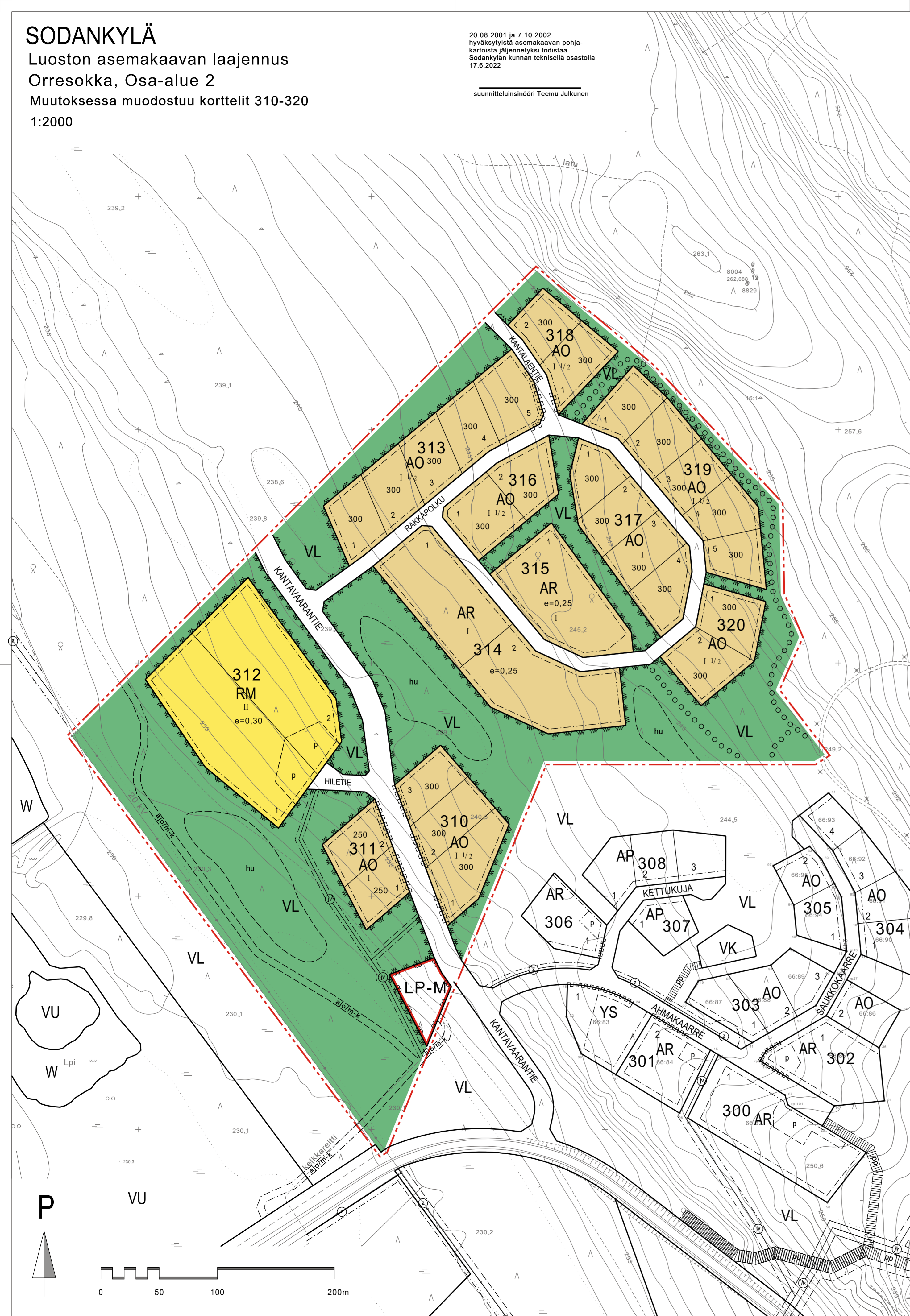
### Orresokka, Osa-alue 2

Muutoksessa muodostuu korttelit 310-320

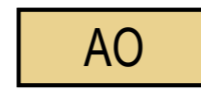
1:2000

20.08.2001 ja 7.10.2002  
hyväksytyistä asemakaavan pohja-  
kartista jäljennetyksi todistaa  
Sodankylän kunnan teknisellä osastolla  
17.6.2022

suunnitteluisinööri Teemu Julkunen



#### KAAVAMERKINNÄT :



Erillispientalojen korttelialue.



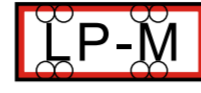
Rivitalojen ja muiden kytkettyjen asuinrakennusten korttelialue.



Lähivirkistysalue.



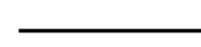
Matkailua palvelevien rakennusten korttelialue.



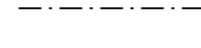
Yleinen pysäköintialue ja moottorikelkka-alue.



3 m kaava-alueen rajan ulkopuolella oleva viiva.



Korttelin, korttelinosan ja alueen raja.



Osa-alueen raja.



Ohjeellinen alueen tai osa-alueen raja.



Ohjeellinen tontin raja.

311

Korttelin numero.

2

Ohjeellisen tontin numero.

350

Rakennusoikeus kerrosalaneliömetreinä.

II

Roomalainen numero osoittaa rakennusten, rakennuksen tai sen osan suurimman sallitun kerrosluvun.

I 1/2

Murtoluku roomalaisen numeron jäljessä osoittaa, kuinka suuren osan rakennuksen suurimman kerroksen alasta ullakon tasolla saa käyttää kerrosalaan laskettavaksi tilaksi.

e=0,40

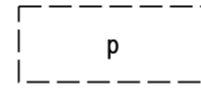
Tehokkuusluku eli kerrosalan suhde tontin pinta-alaan.



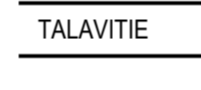
Rakennusala.



Ohjeellinen rakennusala.



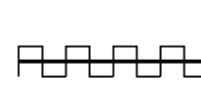
Ohjeellinen pysäköimispaikka.



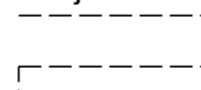
Katu, tie, katuaukio ja sen nimi.



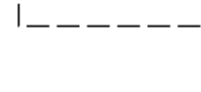
Ulkoilureitti.



Johtoa varten varattu alueen osa. jv= jätevesi



Katualueen rajan osa, jonka kohdalta ei saa järjestää ajoneuvoliittymää.



Ohjeellinen ajoyhteys, joka on tarkoitettu moottorikelkoille.



Ohjeellinen hulevesien käsittelyalue.

#### KAAVAMÄÄRÄYKSET :

- AO-alueella yhdelle tontille saa rakentaa enintään yhden, yksi- tai kaksiasuntoisen pientalon asumistarkoituksiin, sekä kaksi erillistä talousrakennusta.
- AR-alueella saa rakentaa rivitaloja asumistarkoituksiin, sekä kaksi talousrakennusta jokaista asuinhuoneesta kohtaan.
- Lisäksi AO ja AR alueilla saa rakentaa kaavassa osoitetun rakennusoikeuden lisäksi kytketyn tai erillisen lämmittämättömän lasikuistin, katoksen, tai varaston, jonka ala saa olla enintään 10% tontilla toteutettavasta rakennusoikeudesta.
- Rakennusten on muodostettava kortteleittain yhtenäisiä ryhmiä, joissa on samat julkisivun päämateriaalit, värisävy ja kattokaltevuus.
- Rakennusten ulkoseinän on oltava puuta tai puuta ja luonnonkiveä ja katteena bitumihuopaa, kolmiorimakatteena tai huopalaattakatteena.
- AO ja AR alueilla rakennusten tulee olla harjakattoisia ja kattokaltevuudeltaan 1:2-1:3.
- Rakennus on perustettava maaston mukaisesti, pengerrystä tontin tasaamiseksi ei sallita.
- Rakennus on rakennettava vähintään 4 metrin päähän viereisen tontin rajasta.
- Rakennukset, pihatiet, autopaikat, tiet, ulkoilureitit ja teknisen huollon verkostot on rakennettava siten, että mahdollisimman vähän rikotaan maanpintaa, muutetaan sen tasoa tai kaadetaan puustoa. Vaurioituneet alueet on korjattava ympäristöön sopivaksi.
- Tontin rakentamattomat osat on säilytettävä ja hoidettava luonnonmukaisina.
- Tontille on rakennettava autopaikkoja vähintään seuraavasti:  
AO ja AR alueilla 1ap/60 asunnon kerrosalaneliömetriä, kuitenkin vähintään 2 ap/tontti ja RM alueella vähintään 1ap/75 m<sup>2</sup> tai 1ap/lomahuoneisto.
- Alueen piha-, katu- ja ulkovalaistus on suunnattava alaspäin maata kohtaan siten, että taivaalle suuntautuvaa hajavaloa muodostuu mahdollisimman vähän. Valojen väriämpötilan on oltava 3500-4500K.
- Raja-aitoja tonttien ympärille ei sallita, mutta kiinteän aidan saa rakentaa välittömästi pihapiiriin liittyvän pientalouden kasvimaan, viljelyksen tai rakennuksen ulko-oleskelualueen esim. terassin ympärille.
- Uudisrakennukset on liitettävä yleiseen vesi- ja viemäriverkostoon.
- Rakennuspaikkojen hulevedet tulee pyrkiä imeyttämään rakennuspaikan rakentamattomille alueille. Rakennusluvun yhteydessä tulee esittää rakennuspaikka koskeva hulevesisuunnitelma.

Tämä asemakaavakartta on Sodankylän kunnanvaltuuston xx.xx.2023 tekemän ja valtuuston pöytäkirjan pykälässä nro xxx mainitun päätöksen mukainen.

Todistaa viran puolesta:

pöytäkirjanpitäjä

<b>SODANKYLÄN KUNTA</b> Tekninen osasto PL 60 99601 SODANKYLÄ 0400-618870	SODANKYLÄ Luoston asemakaavan laajennus Orresokka Osa-alue 2 Kortt. 310-320
PÄIVÄYS: Sodankylässä 15.09.2022	MITTAKAAVA 1:2000
ALLEKIRJOITUS: kaavoittaja Ville Mäkitalo	POHJAKARTTA HYVÄKSYTTY 20.8.2001 ja 7.10.2002 KUNNANVALTUUSTO HYVÄKSYNYT xx.xx.2023 PIIRT. KORJ.