

- Soidensuojelualueen raja Hankealue
- Natura 2000 -alueen raja
- Melun laskenta-alue
- Maanalaiset toiminnot
- Maanpäälliset toiminnot

- Rakennukset
- Asuinrakennus
  - Liike- tai julkinen rakennus
  - Loma-as.
  - Teollinen
  - Kirkollinen
  - Muu
  - Kirkko

L <sub>A,eq,7-22</sub> [dB]	
40 <	≤ 40
45 <	≤ 45
50 <	≤ 50
55 <	≤ 55
60 <	≤ 60
65 <	≤ 65
70 <	≤ 70
75 <	≤ 75

LS-alueen ohje-arvo ylittyy

yleinen ohje-arvo ylittyy

**FCG**

FCG Suunnittelu ja tekniikka Oy  
 Osmontie 34, PL 950  
 00601 Helsinki  
 puh. 0104090  
 www.fcg.fi

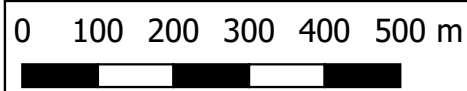
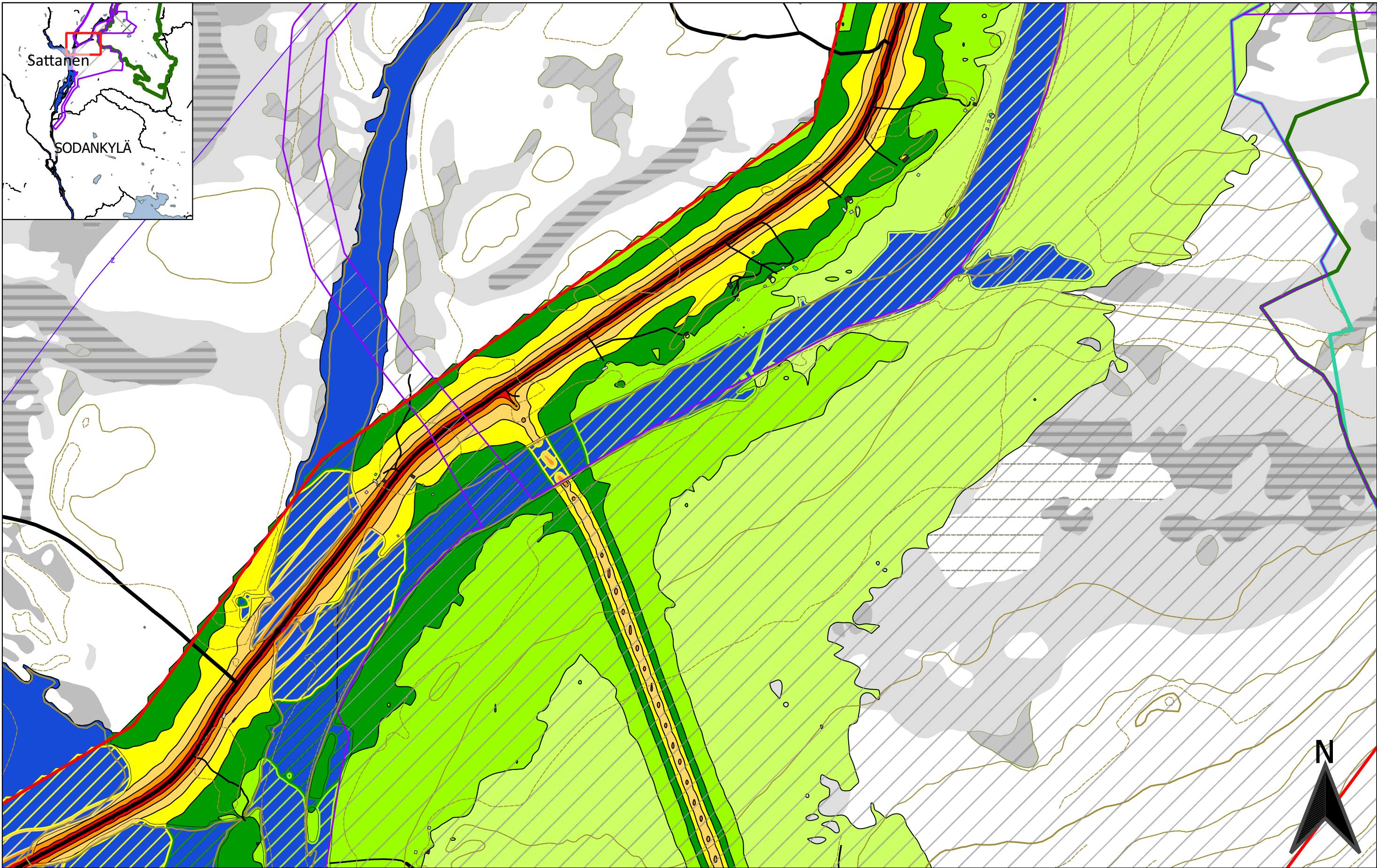
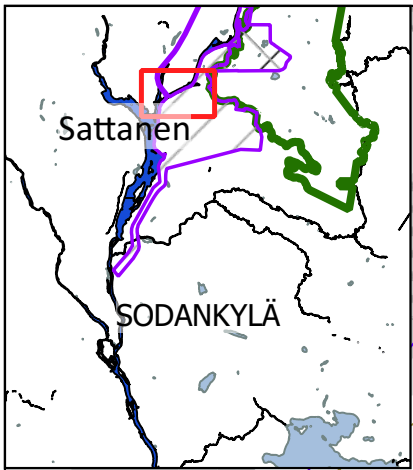
Päiväys 22.10.2020  
 Suunnittelija Vesa Heiskanen  
 Hyväksynyt Mauno Aho

AA Sakatti Mining Oy  
 Sakatti YVA, WP2 Meluselvitys

Liikennemelu VEbKJ,  
 Päiväajan keskiäänitaso

AKU P34694P002 35 p 1/8

1:10000



- Soidensuojelualueen raja
- Natura 2000 -alueen raja
- Melun laskenta-alue
- Hankealue
- Maanalaiset toiminnot
- Maanpäälliset toiminnot

- Rakennukset**
- Asuinrakennus
  - Liike- tai julkinen rakennus
  - Loma-as.
  - Teollinen
  - Kirkollinen
  - Muu
  - Kirkko

$L_{A,eq,7-22}$ [dB]	
$\leq 40$	<span style="color: lightgreen;">■</span>
$40 < \leq 45$	<span style="color: green;">■</span>
$45 < \leq 50$	<span style="color: limegreen;">■</span>
$50 < \leq 55$	<span style="color: yellowgreen;">■</span>
$55 < \leq 60$	<span style="color: yellow;">■</span>
$60 < \leq 65$	<span style="color: orange;">■</span>
$65 < \leq 70$	<span style="color: red;">■</span>
$70 < \leq 75$	<span style="color: purple;">■</span>
$75 <$	<span style="color: darkpurple;">■</span>

LS-alueen ohje-arvo ylittyy

yleinen ohje-arvo ylittyy



FCG Suunnittelu ja tekniikka Oy  
 Osmontie 34, PL 950  
 00601 Helsinki  
 puh. 0104090  
 www.fcg.fi

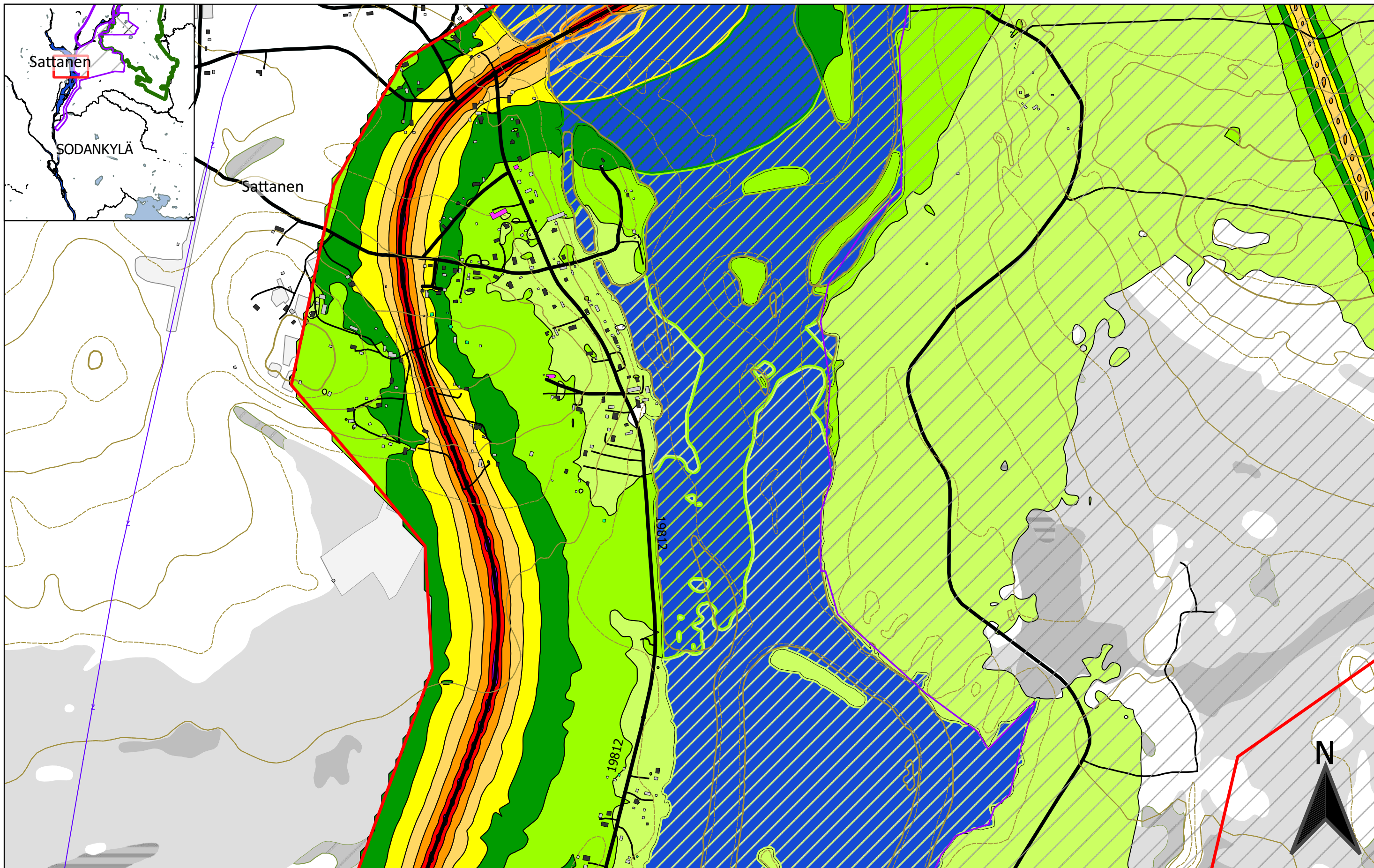
Päiväys 22.10.2020  
 Suunnittelija Vesa Heiskanen  
 Hyväksynyt Mauno Aho

AA Sakatti Mining Oy  
 Sakatti YVA, WP2 Meluselvitys

Liikennemelu VEbKJ,  
 Päiväajan keskiäänitaso

1:10000

AKU P34694P002 35 p 2/8



0 100 200 300 400 500 m



- Soidensuojelualueen raja Hankealue
- Natura 2000 -alueen raja
- Melun laskenta-alue
- Maanalaiset toiminnot
- Maanpäälliset toiminnot

- Rakennukset
- Asuinrakennus
  - Liike- tai julkinen rakennus
  - Loma-as.
  - Teollinen
  - Kirkollinen
  - Muu
  - Kirkko

L <sub>A,eq,7-22</sub> [dB]	
40 <	≤ 40
45 <	≤ 45
50 <	≤ 50
55 <	≤ 55
60 <	≤ 60
65 <	≤ 65
70 <	≤ 70
75 <	≤ 75

LS-alueen ohje-arvo ylitty

yleinen ohje-arvo ylitty



FCG Suunnittelu ja tekniikka Oy  
 Osmontie 34, PL 950  
 00601 Helsinki  
 puh. 0104090  
 www.fcg.fi

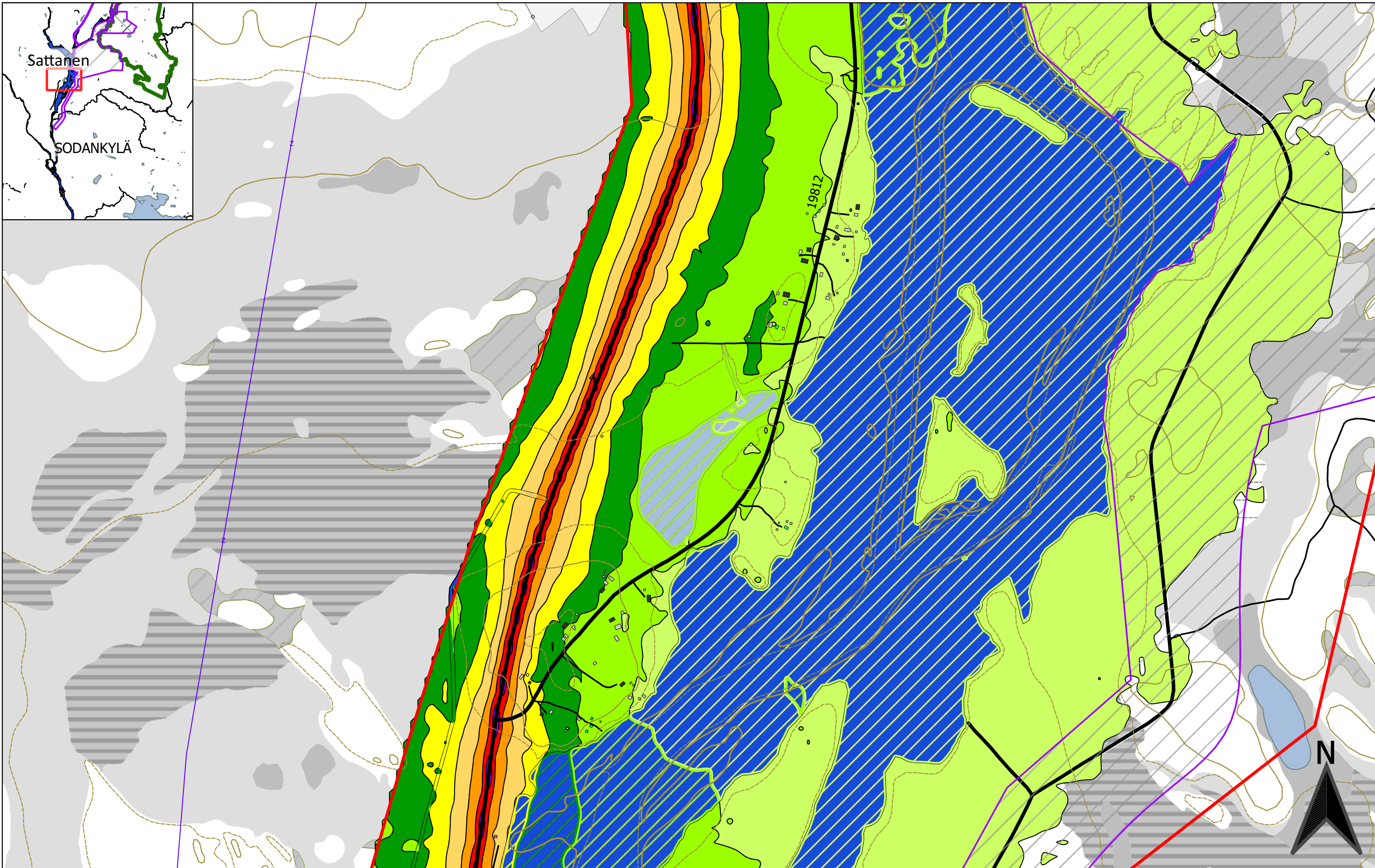
Päiväys 22.10.2020  
 Suunnittelija Vesa Heiskanen  
 Hyväksynyt Mauno Aho

AA Sakatti Mining Oy  
 Sakatti YVA, WP2 Meluselvitys

Liikennemelu VEbKJ,  
 Päiväajan keskiäänitaso

1:10000

AKU P34694P002 35 p 3/8



0 100 200 300 400 500 m



- Soidensuojelualueen raja
- Natura 2000 -alueen raja
- Melun laskenta-alue
- Hankealue
- Maanalaiset toiminnot
- Maanpäälliset toiminnot

- Rakennukset
- Asuinrakennus
  - Liike- tai julkinen rakennus
  - Loma-as.
  - Teollinen
  - Kirkollinen
  - Muu
  - Kirkko

L <sub>A,eq,7-22</sub> [dB]	
40 <	≤ 40
45 <	≤ 45
50 <	≤ 50
55 <	≤ 55
60 <	≤ 60
65 <	≤ 65
70 <	≤ 70
75 <	≤ 75

LS-alueen ohje-arvo ylitty

yleinen ohje-arvo ylitty



FCG Suunnittelu ja tekniikka Oy  
 Osmontie 34, PL 950  
 00601 Helsinki  
 puh. 0104090  
 www.fcg.fi

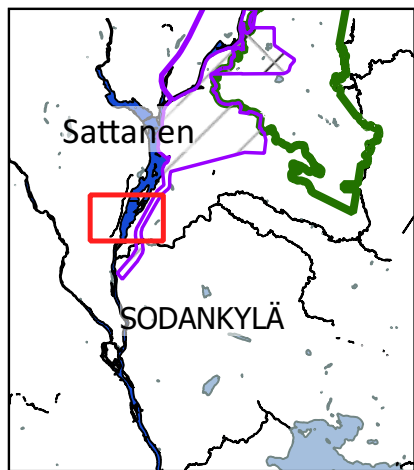
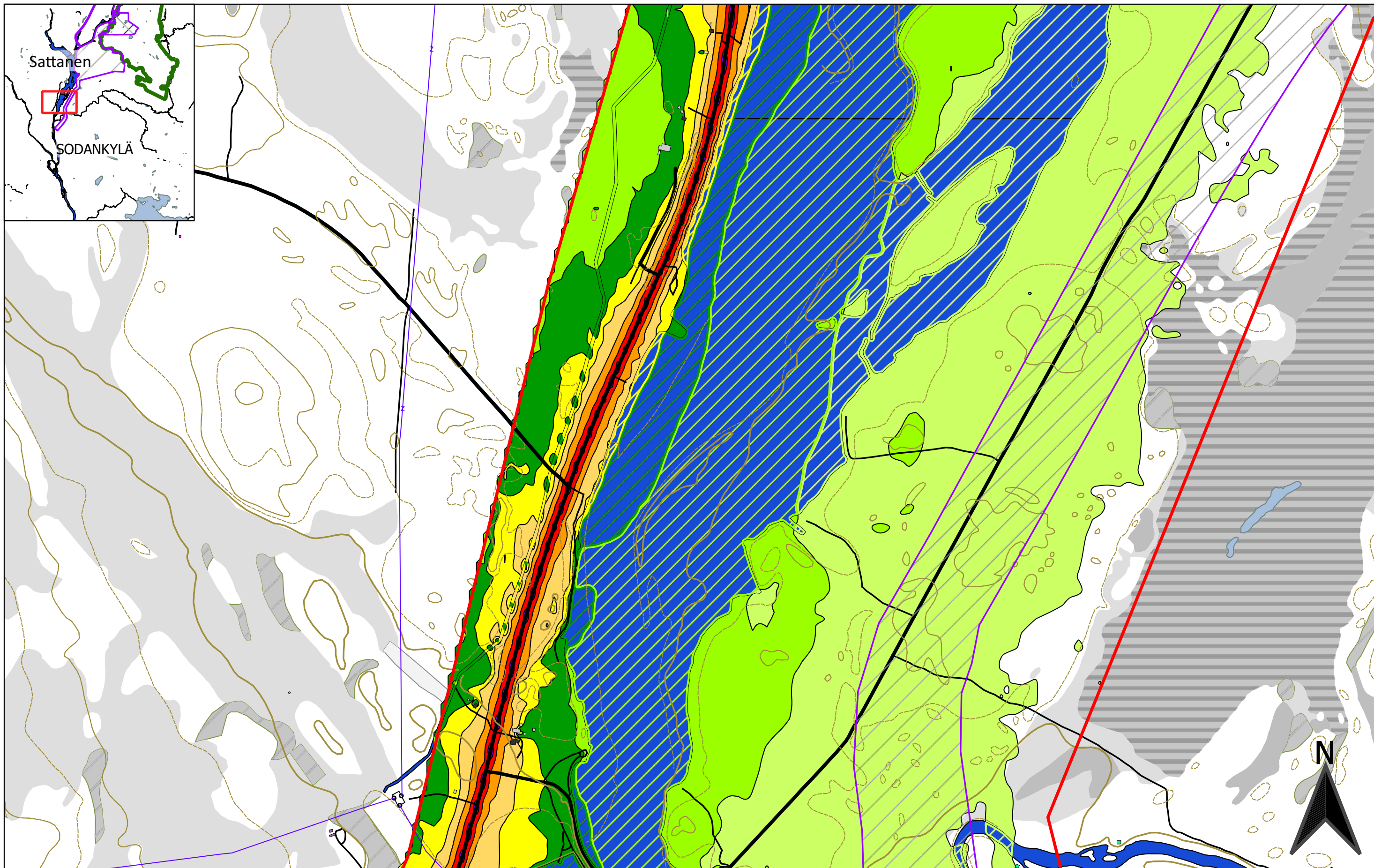
Päiväys 22.10.2020  
 Suunnittelija Vesa Heiskanen  
 Hyväksynyt Mauno Aho

AA Sakatti Mining Oy  
 Sakatti YVA, WP2 Meluselvitys

Liikennemelu VEbKJ,  
 Päiväajan keskiäänitaso

1:10000

AKU P34694P002 35 p 4/8



0 100 200 300 400 500 m



- Soidensuojelualueen raja
- Natura 2000 -alueen raja
- Melun laskenta-alue
- Hankealue
- Maanalaiset toiminnot
- Maanpäälliset toiminnot

- Rakennukset
- Asuinrakennus
  - Liike- tai julkinen rakennus
  - Loma-as.
  - Teollinen
  - Kirkollinen
  - Muu
  - Kirkko

L <sub>A,eq,7-22</sub> [dB]	
40 <	≤ 40
45 <	≤ 45
50 <	≤ 50
55 <	≤ 55
60 <	≤ 60
65 <	≤ 65
70 <	≤ 70
75 <	≤ 75

yleinen ohjearvo ylittyy



FCG Suunnittelu ja tekniikka Oy  
 Osmontie 34, PL 950  
 00601 Helsinki  
 puh. 0104090  
 www.fcg.fi

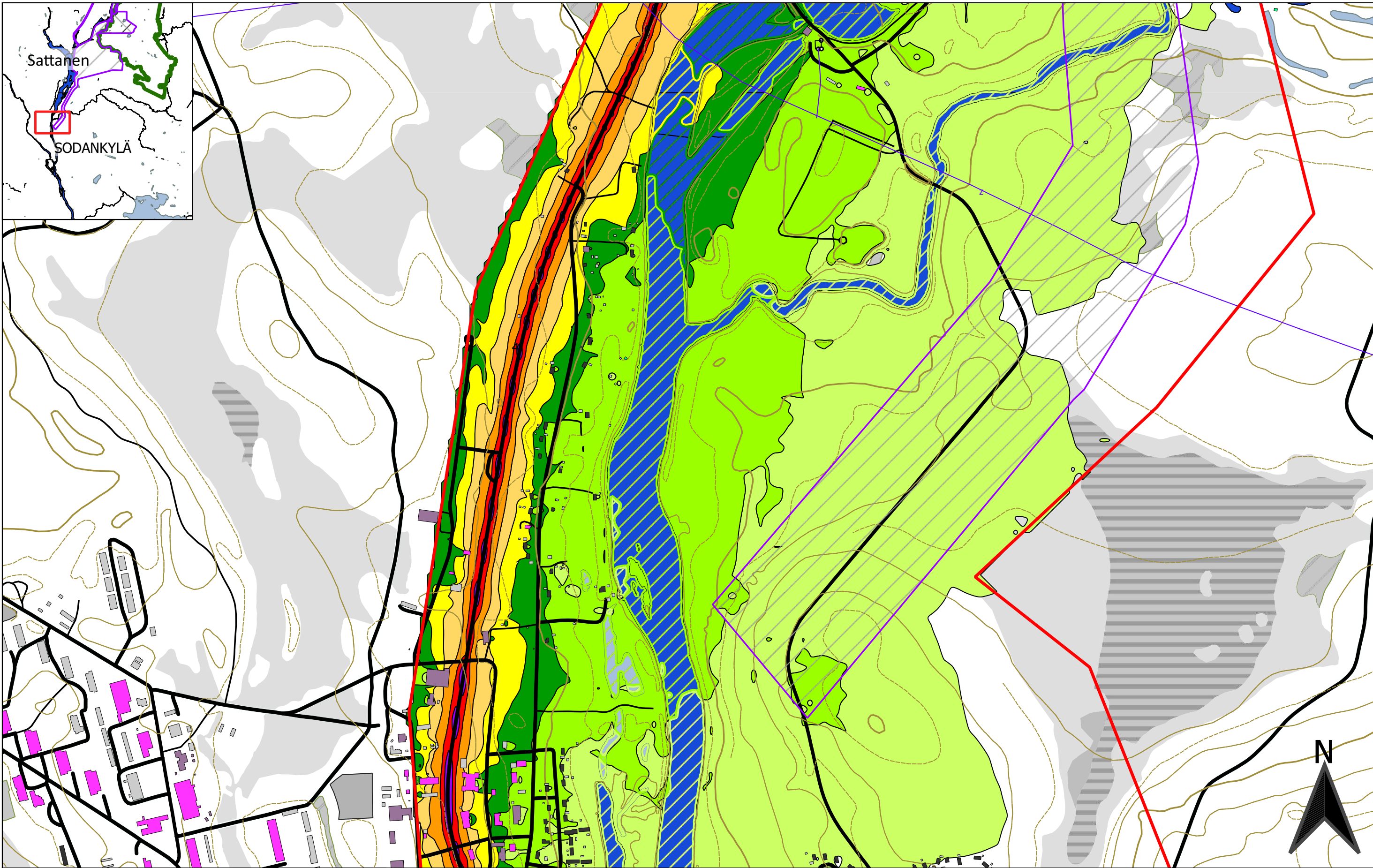
Päiväys 22.10.2020  
 Suunnittelija Vesa Heiskanen  
 Hyväksynyt Mauno Aho

AA Sakatti Mining Oy  
 Sakatti YVA, WP2 Meluselvitys

Liikennemelu VEbKJ,  
 Päiväajan keskiäänitaso

1:10000

AKU P34694P002 35 p 5/8



0 100 200 300 400 500 m



- Soidensuojelualueen raja Hankealue
- Natura 2000 -alueen raja
- Melun laskenta-alue
- Maanalaiset toiminnot
- Maanpäälliset toiminnot

- Rakennukset
- Asuinrakennus
  - Liike- tai julkinen rakennus
  - Loma-as.
  - Teollinen
  - Kirkollinen
  - Muu
  - Kirkko

L <sub>A,eq,7-22</sub> [dB]	
40 <	≤ 40
45 <	≤ 45
50 <	≤ 50
55 <	≤ 55
60 <	≤ 60
65 <	≤ 65
70 <	≤ 70
75 <	≤ 75

LS-alueen ohje-arvo ylitty

yleinen ohje-arvo ylitty



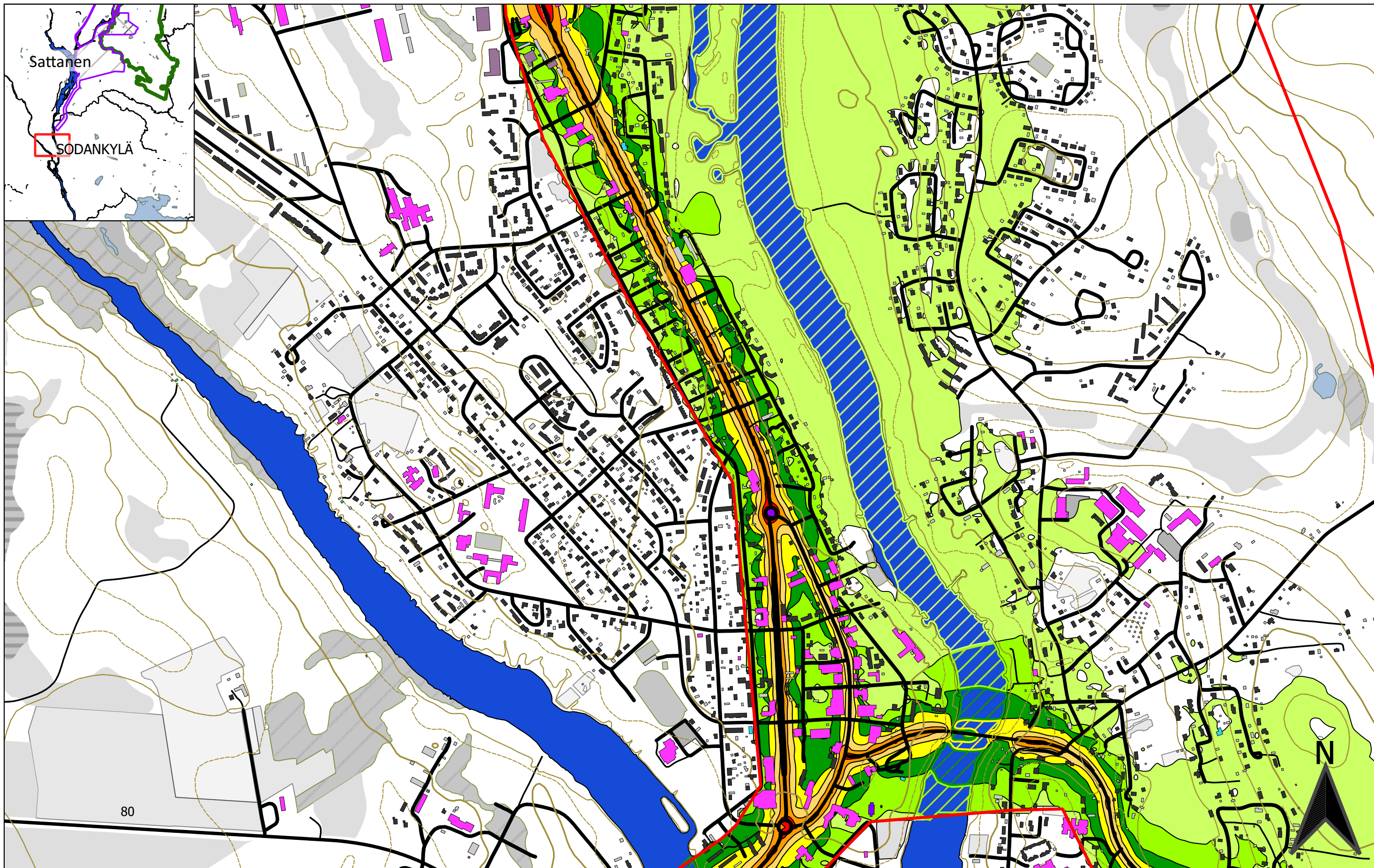
FCG Suunnittelu ja tekniikka Oy  
 Osmontie 34, PL 950  
 00601 Helsinki  
 puh. 0104090  
 www.fcg.fi

Päiväys 22.10.2020  
 Suunnittelija Vesa Heiskanen  
 Hyväksynyt Mauno Aho

AA Sakatti Mining Oy  
 Sakatti YVA, WP2 Meluselvitys

Liikennemelu VEBKJ,  
 Päiväajan keskiäänitaso 1:10000

AKU P34694P002 35 p 6/8



0 100 200 300 400 500 m



- Soidensuojelualueen raja
- Natura 2000 -alueen raja
- Melun laskenta-alue
- Hankealue
- Maanalaiset toiminnot
- Maanpäälliset toiminnot

- Rakennukset
- Asuinrakennus
  - Liike- tai julkinen rakennus
  - Loma-as.
  - Teollinen
  - Kirkollinen
  - Muu
  - Kirkko

L <sub>A,eq,7-22</sub> [dB]	
40 <	≤ 40
45 <	≤ 45
50 <	≤ 50
55 <	≤ 55
60 <	≤ 60
65 <	≤ 65
70 <	≤ 70
75 <	≤ 75

LS-alueen ohje-arvo ylitty

yleinen ohje-arvo ylitty



FCG Suunnittelu ja tekniikka Oy  
 Osmontie 34, PL 950  
 00601 Helsinki  
 puh. 0104090  
 www.fcg.fi

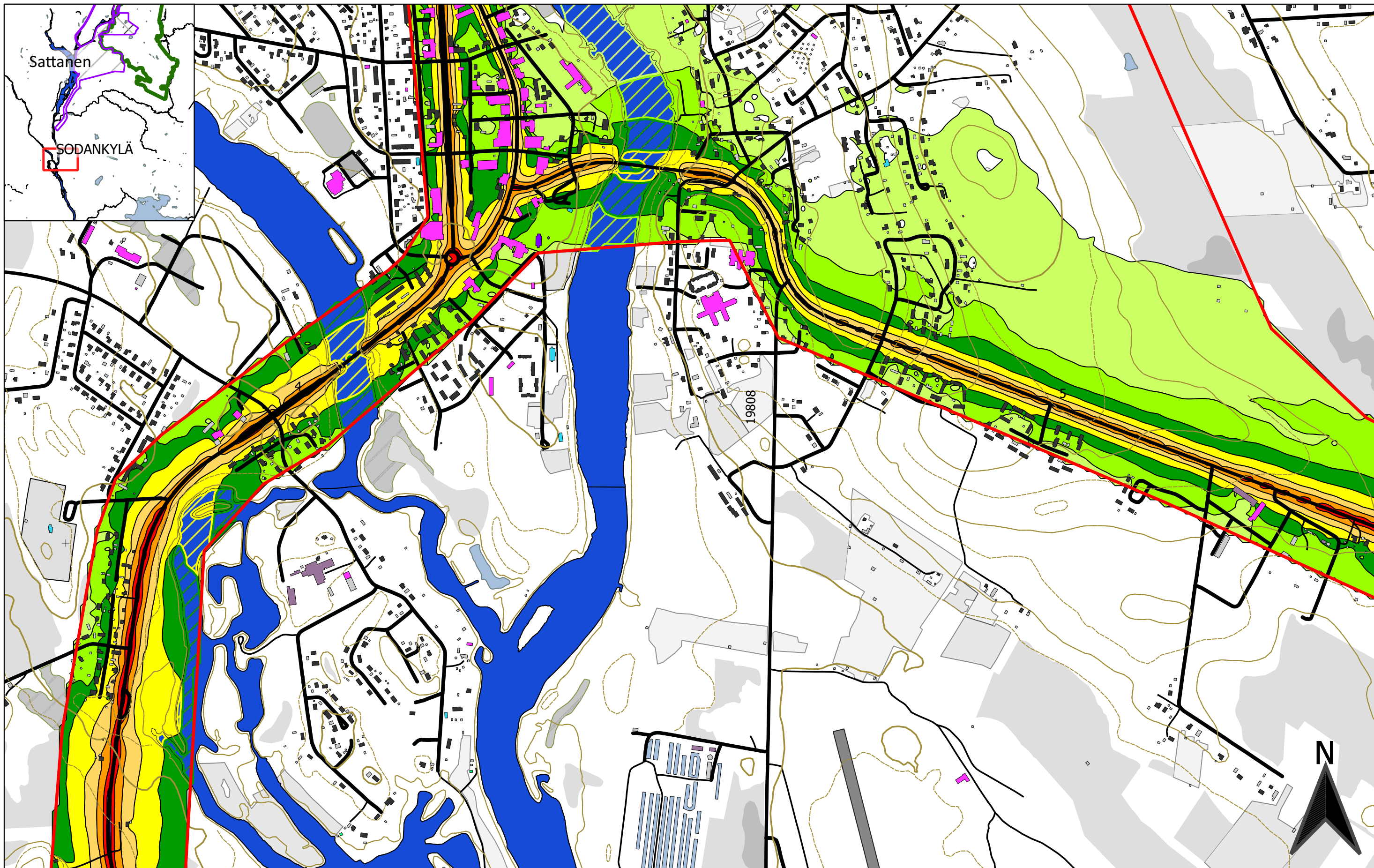
Päiväys 22.10.2020  
 Suunnittelija Vesa Heiskanen  
 Hyväksynyt Mauno Aho

AA Sakatti Mining Oy  
 Sakatti YVA, WP2 Meluselvitys

Liikennemelu VEbKJ,  
 Päiväajan keskiäänitaso

1:10000

AKU P34694P002 35 p 7/8



0 100 200 300 400 500 m

- Soidensuojelualueen raja Hankealue
- Natura 2000 -alueen raja
- Melun laskenta-alue
- Maanalaiset toiminnot
- Maanpäälliset toiminnot

- Rakennukset
- Asuinrakennus
  - Liike- tai julkinen rakennus
  - Loma-as.
  - Teollinen
  - Kirkollinen
  - Muu
  - Kirkko

L <sub>A,eq,7-22</sub> [dB]	
40 <	≤ 40
45 <	≤ 45
50 <	≤ 50
55 <	≤ 55
60 <	≤ 60
65 <	≤ 65
70 <	≤ 70
75 <	≤ 75

LS-alueen ohje-arvo ylitty

yleinen ohje-arvo ylitty



FCG Suunnittelu ja tekniikka Oy  
 Osmontie 34, PL 950  
 00601 Helsinki  
 puh. 0104090  
 www.fcg.fi

Päiväys 22.10.2020  
 Suunnittelija Vesa Heiskanen  
 Hyväksynyt Mauno Aho

AA Sakatti Mining Oy  
 Sakatti YVA, WP2 Meluselvitys

Liikennemelu VEbKJ,  
 Päiväajan keskiäänitaso

1:10000

AKU P34694P002 35 p 8/8