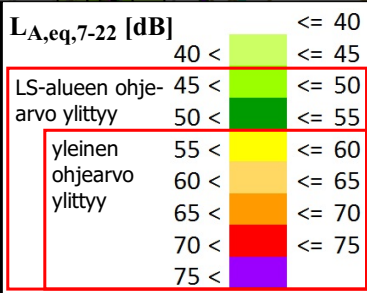


- Soidensuojelualan raja
- Natura 2000 -alueen raja
- Hankealueen raja
- Maanlaiset toiminnot
- Maanpaalliset toiminnot

- Asuinrakennus
- Liike- tai julkinen rakennus
- Loma-as.
- Teollinen
- Kirkollinen
- Muu
- Kirkko



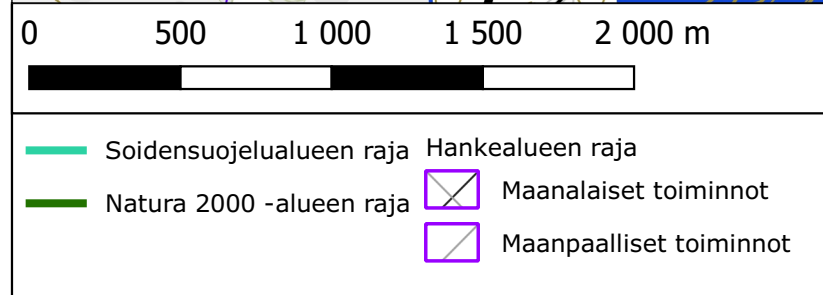
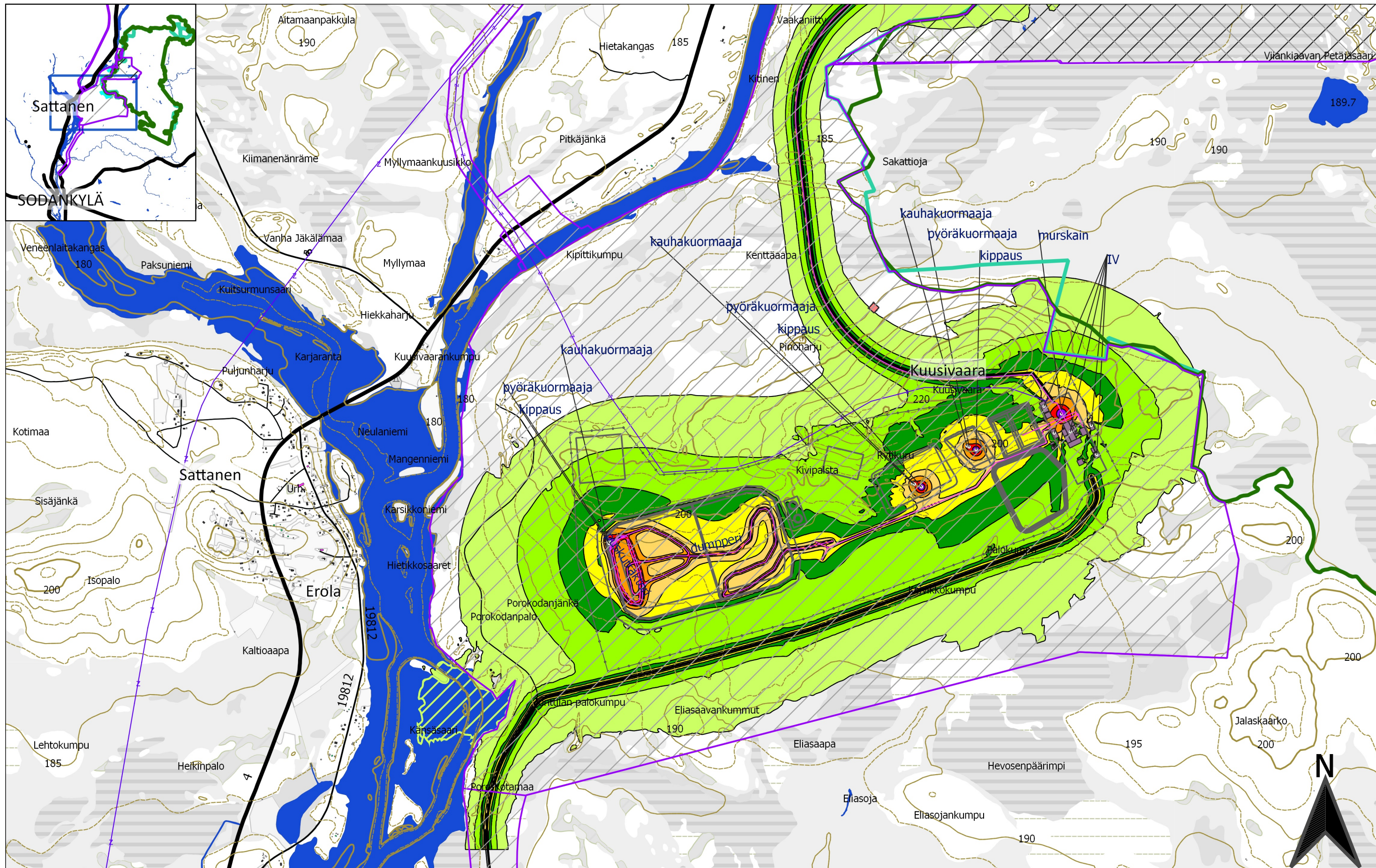
FCG Suunnittelu ja tekniikka Oy  
 Osmontie 34, PL 950  
 00601 Helsinki  
 puh. 0104090  
 www.fcg.fi

Päiväys 6.11.2020  
 Suunnittelija Vesa Heiskanen, DI  
 Hyväksynyt Mauno Aho, insinööri

AA Sakatti Mining Oy  
 Sakatti YVA, Meluselvitys  
 VE2a tuotantovaihe

Päiväajan keskiäänitaso 1:25000

AKU P34694P002 16 p/2



- Asuinrakennus
- Liike- tai julkinen rakennus
- Loma-as.
- Teollinen
- Kirkollinen
- Muu
- Kirkko

L <sub>A,eq,7-22</sub> [dB]	
	<= 40
	40 < <= 45
LS-alueen ohje-arvo ylitty	45 < <= 50
	50 < <= 55
yleinen ohje-arvo ylitty	55 < <= 60
	60 < <= 65
	65 < <= 70
	70 < <= 75
	75 <

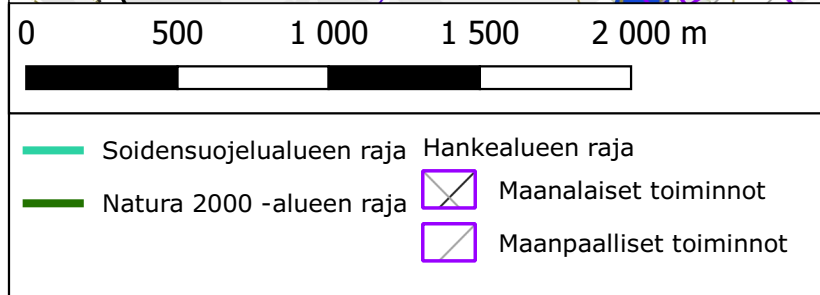
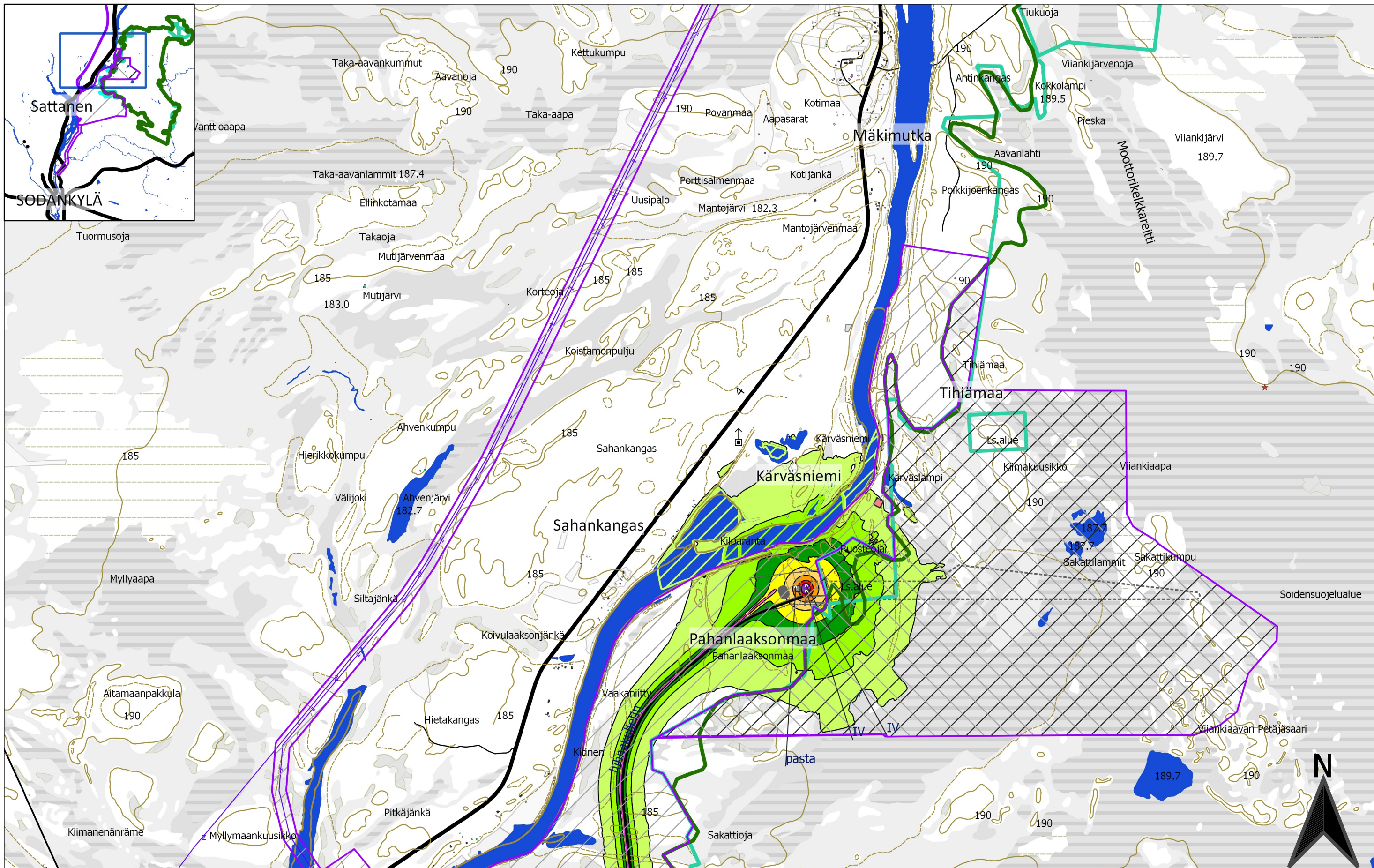
**FCG** FCG Suunnittelu ja tekniikka Oy  
 Osmontie 34, PL 950  
 00601 Helsinki  
 puh. 0104090  
 www.fcg.fi

Päiväys 6.11.2020  
 Suunnittelija Vesa Heiskanen, DI  
 Hyväksynyt Mauno Aho, insinööri

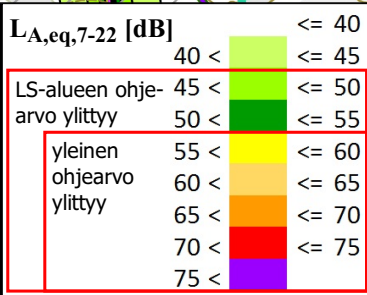
AA Sakatti Mining Oy  
 Sakatti YVA, Meluselvitys  
 VE2a tuotantovaihe

Päiväajan keskiäänitaso 1:25000

AKU P34694P002 16 p2/2



- Asuinrakennus
- Liike- tai julkinen rakennus
- Loma-as.
- Teollinen
- Kirkollinen
- Muu
- Kirkko



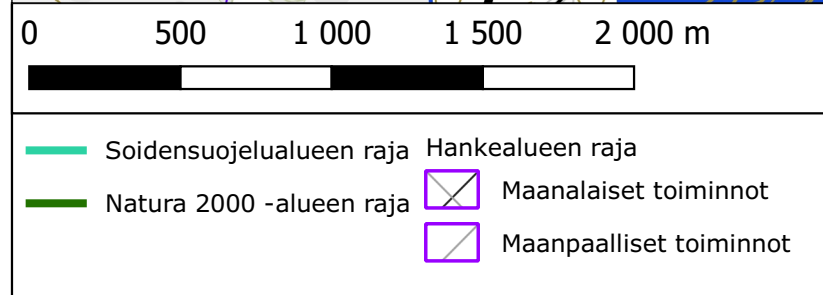
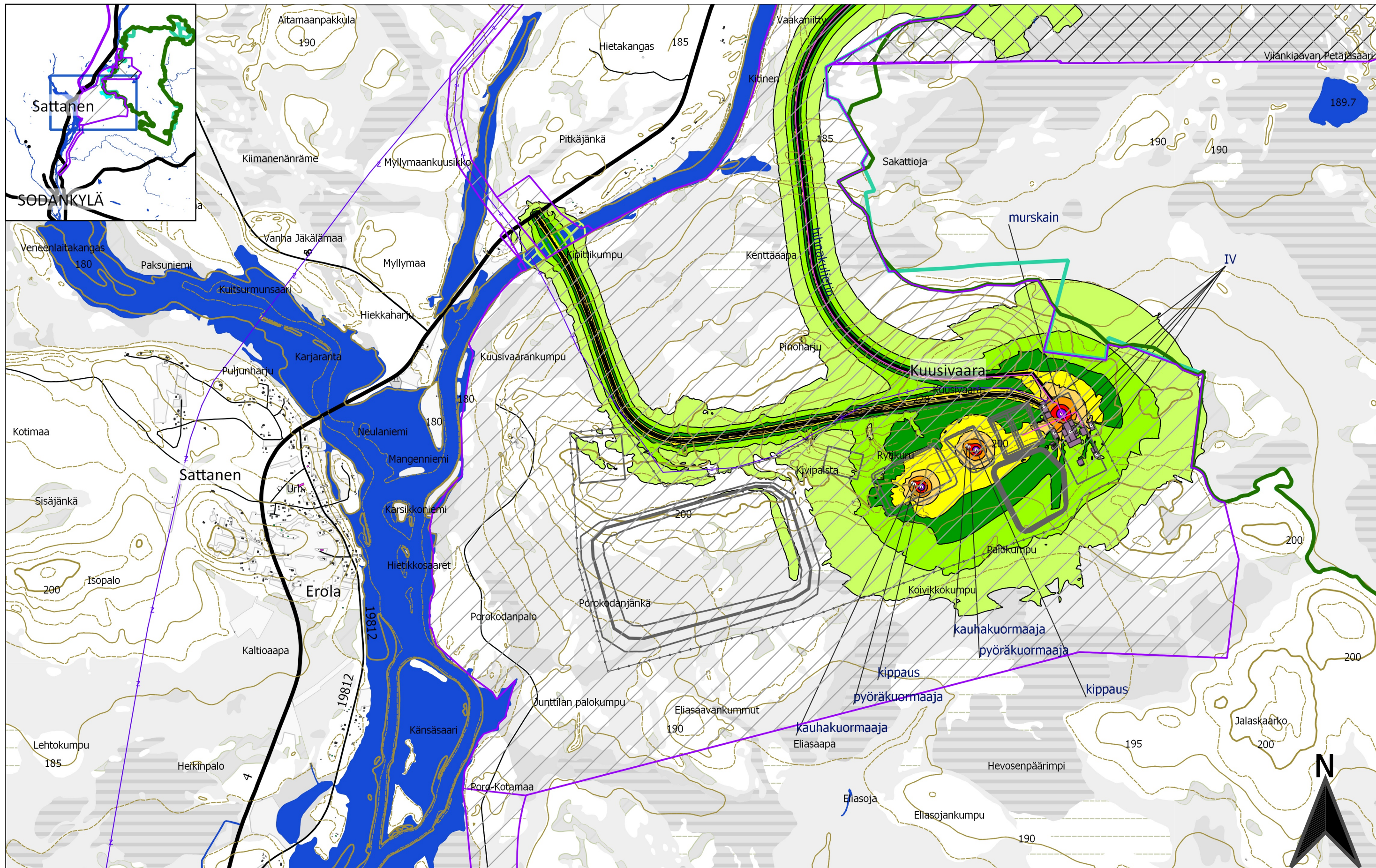
**FCG** FCG Suunnittelu ja tekniikka Oy  
 Osmontie 34, PL 950  
 00601 Helsinki  
 puh. 0104090  
 www.fcg.fi

Päiväys 6.11.2020  
 Suunnittelija Vesa Heiskanen, DI  
 Hyväksynyt Mauno Aho, insinööri

AA Sakatti Mining Oy  
 Sakatti YVA, Meluselvitys  
 VE2b tuotantovaihe

Päiväajan keskiäänitaso 1:25000

AKU P34694P002 19 p1/2



Asuinrakennus	Liike- tai julkinen rakennus
Loma-as.	Teollinen
Kirkollinen	Muu
Kirkko	

L <sub>A,eq,7-22</sub> [dB]	
<= 40	<= 45
40 <	45 <
45 <	50 <
50 <	55 <
55 <	60 <
60 <	65 <
65 <	70 <
70 <	75 <
75 <	

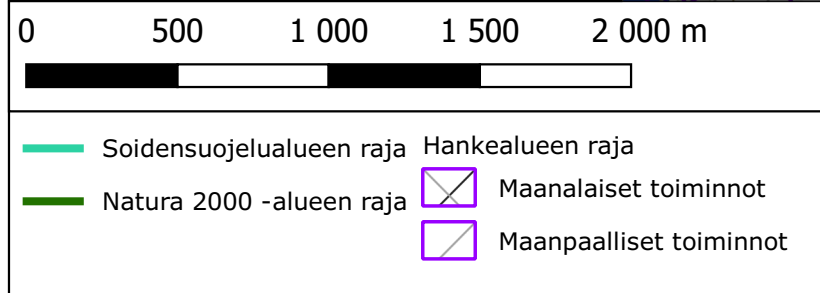
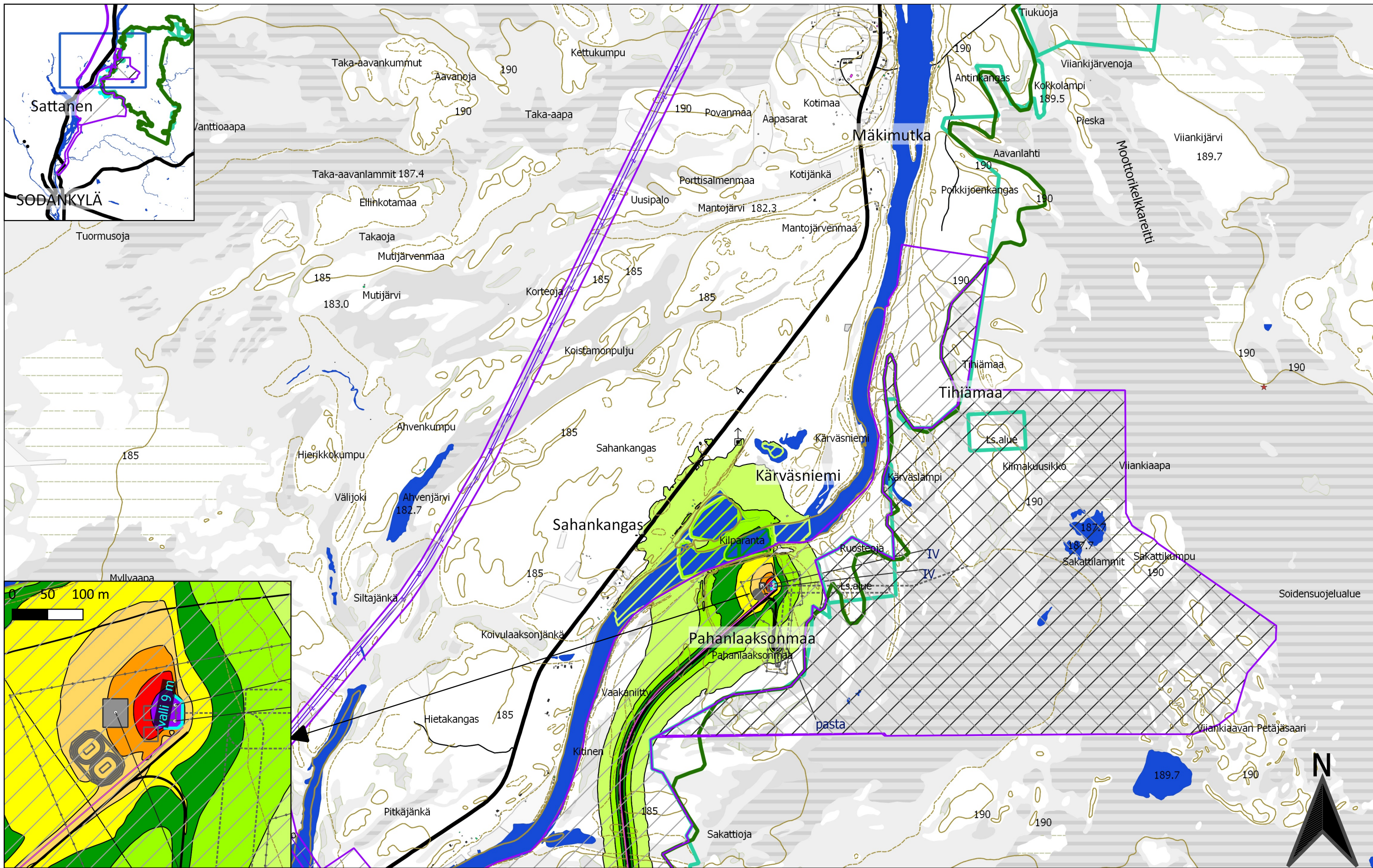
**FCG** FCG Suunnittelu ja tekniikka Oy  
 Osmontie 34, PL 950  
 00601 Helsinki  
 puh. 0104090  
 www.fcg.fi

Päiväys 6.11.2020  
 Suunnittelija Vesa Heiskanen, DI  
 Hyväksynyt Mauno Aho, insinööri

AA Sakatti Mining Oy  
 Sakatti YVA, Meluselvitys  
 VE2b tuotantovaihe

Päiväajan keskiäänitaso 1:25000

AKU P34694P002 19 p2/2



Asuinrakennus	Liike- tai julkinen rakennus	Loma-as.	Teollinen	Kirkollinen	Muu	Kirkko
Asuinrakennus	Liike- tai julkinen rakennus	Loma-as.	Teollinen	Kirkollinen	Muu	Kirkko

<b>L<sub>A,eq,7-22</sub> [dB]</b>	<= 40	<= 45	<= 50	<= 55	<= 60	<= 65	<= 70	<= 75
LS-alueen ohje-arvo ylittyy	40 <	45 <	50 <	55 <	60 <	65 <	70 <	75 <
yleinen ohje-arvo ylittyy								

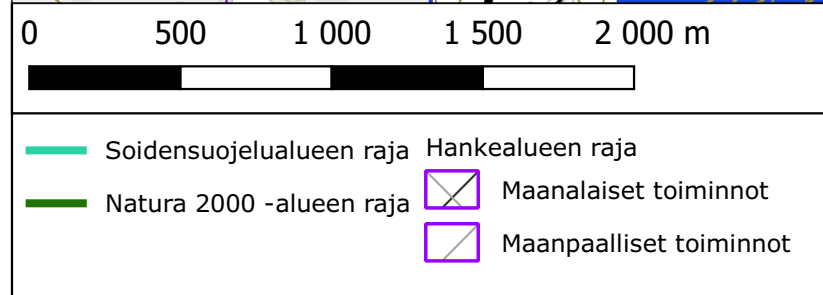
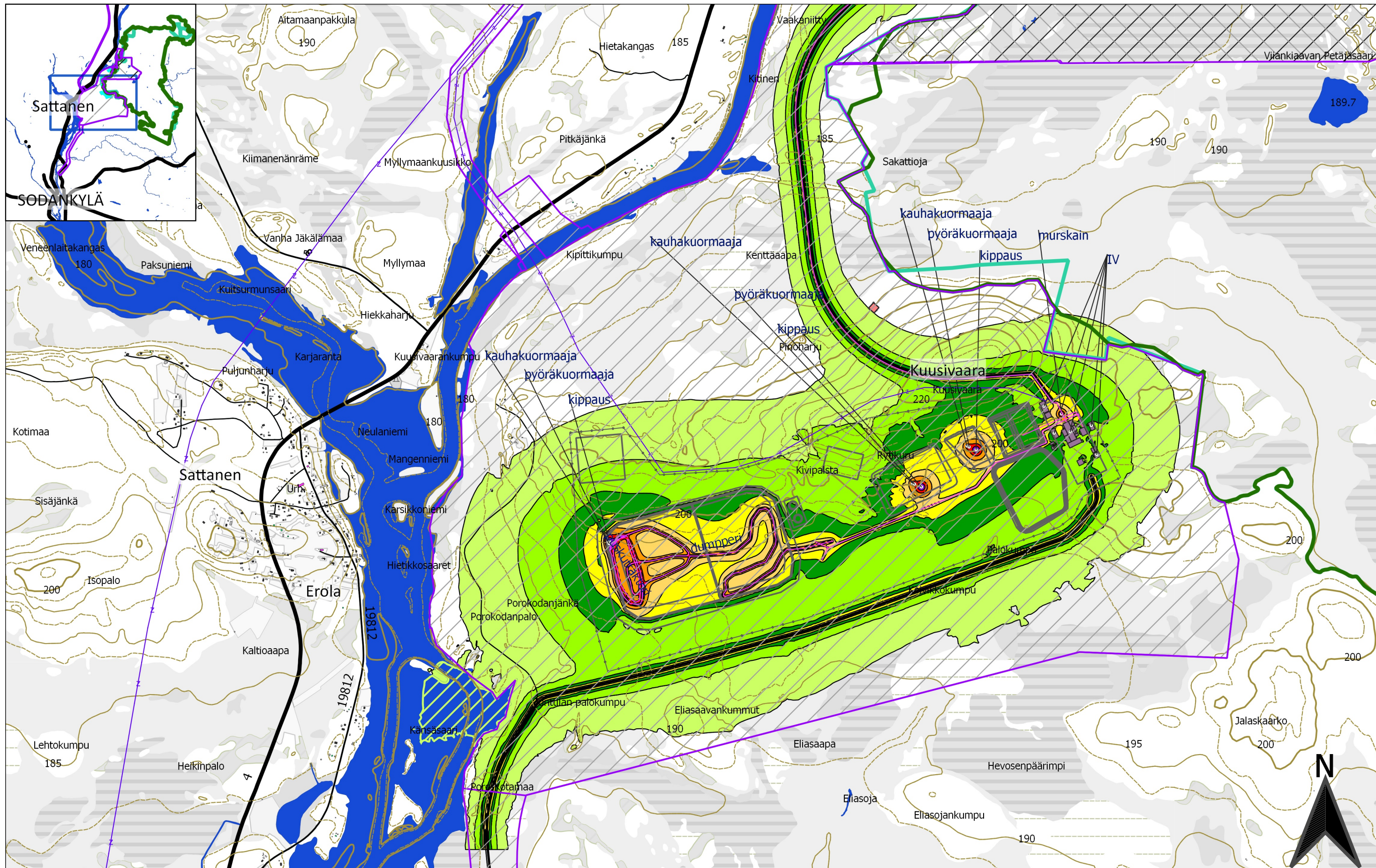
**FCG** FCG Suunnittelu ja tekniikka Oy  
 Osmontie 34, PL 950  
 00601 Helsinki  
 puh. 0104090  
 www.fcg.fi

Päiväys 10.11.2020  
 Suunnittelija Vesa Heiskanen, DI  
 Hyväksynyt Mauno Aho, insinööri

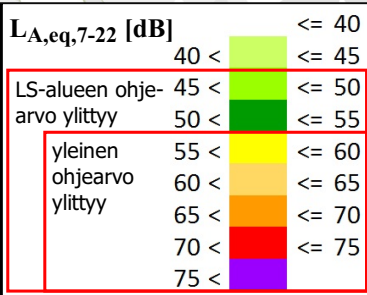
AA Sakatti Mining Oy  
 Sakatti YVA, Meluselvitys  
 VE2a tuotantovaihe,  
 melusteet  
 Päiväajan keskiäänitaso

AKU P34694P002 24 p1/2

1:25000



- Asuinrakennus
- Liike- tai julkinen rakennus
- Loma-as.
- Teollinen
- Kirkollinen
- Muu
- Kirkko



**FCG** FCG Suunnittelu ja tekniikka Oy  
 Osmontie 34, PL 950  
 00601 Helsinki  
 puh. 0104090  
 www.fcg.fi

Päiväys 10.11.2020  
 Suunnittelija Vesa Heiskanen, DI  
 Hyväksynyt Mauno Aho, insinööri

AA Sakatti Mining Oy  
 Sakatti YVA, Meluselvitys  
 VE2a tuotantovaihe,  
 melusteet  
 Päiväajan keskiäänitaso

1:25000

AKU P34694P002 24 p2/2