

## Sisällysluettelo

### Vt5 Sodankylän taajamassa, aluevaraussuunnitelma

1. Aluevaraussuunnitelman vaihtoehtojen kuvaukset
2. Vt 5 vaihtoehtojen vaikutusten vertailu, alustavat vaikutukset
3. Suunnitelmakartta, Vt 5 vaihtoehto 1
4. Suunnitelmakartta, Vt 5 vaihtoehto 2
5. Suunnitelmakartta, Sakatin tieyhteys vaihtoehdot 1 ja 2
6. Peruspoikkileikkaukset Vt 5
7. Peruspoikkileikkaus Sakatin tieyhteys



## Vaihtoehtojen kuvaukset

### Vt5 Sodankylän taajamassa, aluevaraus suunnitelma

#### 1 Vt 5 linjausvaihtoehto 1

Valtatien 5 vaihtoehto 1 mukainen tielinjaus sijoittuu Pelkosenniemen suunnasta tultaessa voimassa olevan yleis- ja asemakaavan mukaisesti uuteen maastokäytävään Mantovaaran läheisyydessä teollisuusalueen kohdalta. Tämän jälkeen tielinjaus sijoittuu Poikkijoen ja Kaanaanmaan asuinalueiden läheisyyteen ohittaen alueet niiden itäpuolelta. Kaanaanmaan pohjoisreunalla tielinjaus kaartaa loivasti lännen suuntaan ylittäen Kitisen Lammassaaren eteläpäästä ja liittyen valtatielle 4 Varuskunnantien liittymän kohdalla. Valtatien alustava kokonaisleveys on 8 metriä ja päällysteen leveys on 7,5 metriä.

Valtatielle tulee uusia tie- ja katuliittymiä Kemijärventien, Savukoskentien, Kelukoskentien, Pohjantien ja Väylätien liittymiin. Lisäksi Pääköntien yksityistielle tulee liittymä valtatie itäpuolelle. Uusi tieyhteys pohjoiseen kohti suunniteltavaa Sakatin kaivosta linjautuu Kaanaanmaan pohjoisosasta Juontoaavan vieritse kohti pohjoista ja kaivosaluetta. Savukoskentien ja valtatie 4 liittymät on alustavasti suunniteltu kiertoliittyminä.

Uusi jalankulku ja pyöräilyväylä rakennetaan Kaanaanmaan asuinalueelta valtatie 5 varrelle Kitisen yläjoen länsipuolelle.

Kitisen kohdalle valtatielle 5 rakennetaan uusi ajoneuvoliikenteen silta. Sillalle sijoittuu myös jalankulku- ja pyöräilyväylä.

Kelka- ja hiihtoreittien alikulkukäytävät rakennetaan nykyisten reittien läheisyyteen Kaanaanmaan ja Kuolpuvaaran väliin.

#### 2 Vt 5 linjausvaihtoehto 2

Valtatien 5 vaihtoehto 2 mukainen tielinjaus sijoittuu eteläosassaan samaan maastokäytävään kuin vaihtoehto 1. Savukoskentien liittymän kohdalla tielinjaus sijoittuu Pörsiölammen itäpuolelle Kuolpuvaaran reunalle kauemmas Kaanaanmaan asuinalueesta. Kaanaanmaan pohjoisosassa tielinjaus kaartaa mäen keskeltä lännen suuntaan ylittäen Kitisen Lammassaaren eteläpuolelta ja liittyen valtatielle 4 Varuskunnantien liittymän kohdalla. Valtatie alustava kokonaisleveys on 8 metriä ja päällysteen leveys on 7,5 metriä.

Valtatielle tulee uusia tie- ja katuliittymiä Kemijärventien, Savukoskentien, Kelukoskentien, Pohjantien ja Väylätien liittymiin. Lisäksi Pääköntien yksityistielle tulee liittymä valtatie itäpuolelle. Uusi tieyhteys pohjoiseen kohti suunniteltavaa Sakatin kaivosta linjautuu Kaanaanmaasta kohti Sakattia. Savukoskentien, Sakatin tieyhteyden ja valtatie 4 liittymät on alustavasti suunniteltu kiertoliittyminä.

Uusi jalankulku ja pyöräilyväylä rakennetaan Kaanaanmaan asuinalueelta valtatie 5 varrelle Kitisen yläjoen länsipuolelle vastaavasti kuin vaihtoehdossa 1.

Kitisen kohdalle valtatielle 5 rakennetaan uusi ajoneuvoliikenteen silta. Sillalle sijoittuu myös jalankulku- ja pyöräilyväylä. Siltapaikka on hieman etelämpänä kuin vaihtoehdossa 1.



Kelkka- ja hiihtoreittien alikulkukäytävät rakennetaan nykyisten reittien läheisyyteen Kuolpuvaaran kupeeseen.

### 3 Sakatin yhdystien vaihtoehdot

Sakatin kaivosalueen yhdystielle on kaksi tieyhteysvaihtoehtoa. Vaihtoehto 1 lähtee valtatie 5 uudelta tielinjaukselta Kaanaanmaasta, ylittää Kelujoen uuden sillan kautta voimalaitoksen itäpuolella ja suuntautuu pohjoiseen kohti suunniteltua kaivosaluetta. Uusi tieyhteys mukaillee Kitisen itärannalla nykyisen metsäautotien linjausta kaivosalueen rajalle saakka. Uuden tieyhteyden likimääräinen pituus kaivosalueen rajalle on noin 7,5 kilometriä.

Sakatin yhdystien vaihtoehto 2 lähtee valtatieltä 4 Sattasen pohjoispuolelta, ylittää Kitisen uuden sillan kautta ja suuntautuu kohti kaivosaluetta. Uuden tieyhteyden pituus kaivosalueen rajalle on noin 0,8 kilometriä.



## Vt5, vaihtoehtojen vertailutaulukko

8.2.2021

## VAIHTOEHTOJEN ALUSTAVAT VAIKUTUKSET

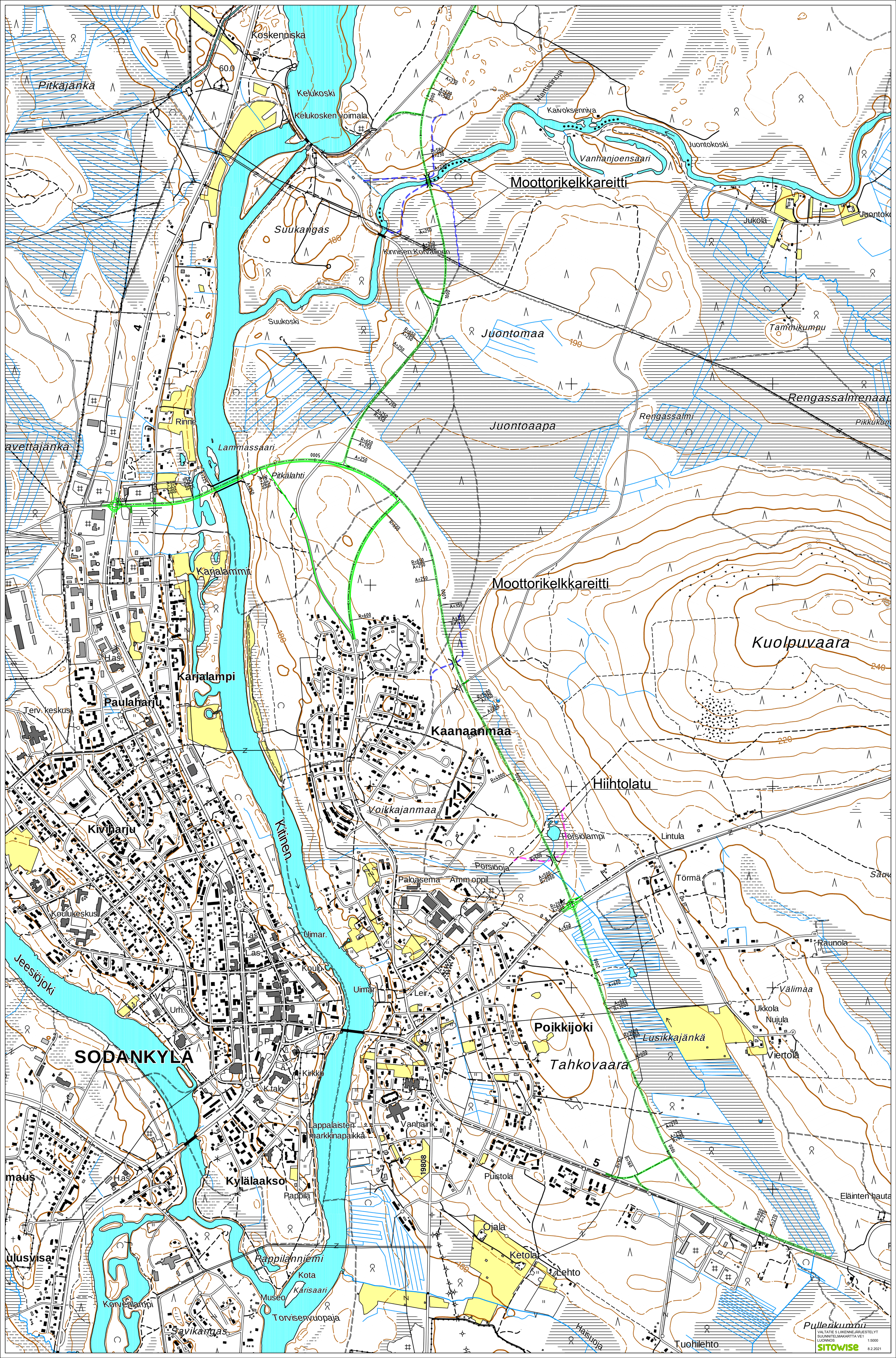
Vertailutekijä	VAIHTOEHDOT		Johtopäätökset
	Vaihtoehto 1	Vaihtoehto 2	
<b>Tie- ja liikennetekniset ominaisuudet</b>	<ul style="list-style-type: none"> <li>• Päätien pituus 6 035 m</li> <li>• Maantietä 660 m</li> <li>• Katuja 955 m</li> <li>• jk+pp tiet 3 365 m</li> <li>• Sillan pituus 195 m</li> </ul>	<ul style="list-style-type: none"> <li>• Päätien pituus 5 823 m</li> <li>• Maantietä 660 m</li> <li>• Katuja 745 m</li> <li>• Jk+pp tiet 2 495 m</li> <li>• Sillan pituudet 170 m</li> </ul>	
<b>Vaikutukset liikenteen matka-aikoihin</b>	<ul style="list-style-type: none"> <li>• Lyhentää pitkämatkaisen liikenteen matka-aikoja ohittaessaan Sodankylän keskustan valtatie 5 suunnalla</li> <li>• Mahdollistaa toimivat ja turvalliset liikenneyhteydet tulevalle Sakatin kaivokselle</li> </ul>	<ul style="list-style-type: none"> <li>• Lyhentää pitkämatkaisen liikenteen matka-aikoja ohittaessaan Sodankylän keskustan valtatie 5 suunnalla</li> <li>• Mahdollistaa toimivat ja turvalliset liikenneyhteydet mahdolliselle Sakatin kaivokselle</li> </ul>	
<b>Vaikutukset paikalliseen liikenteeseen</b>	<ul style="list-style-type: none"> <li>• Keskustan läpi ajava liikenne vähenee osan läpikulku- ja raskaasta liikenteestä siirtyessä käyttämään uutta tietä</li> <li>• Mahdollistaa toimivat ja turvalliset liikenneyhteydet Sakatin kaivoksen suuntaan</li> <li>• Yhteys uudelle tieyhteydelle on lyhyt Kitisen itäpuolen maankäyttöalueilta</li> </ul>	<ul style="list-style-type: none"> <li>• Keskustan läpi ajava liikenne vähenee osan läpikulku- ja raskaasta liikenteestä siirtyessä käyttämään uutta tietä</li> <li>• Mahdollistaa toimivat ja turvalliset liikenneyhteydet Sakatin kaivoksen suuntaan</li> <li>• Yhteys uudelle tieyhteydelle on lyhyt Kitisen itäpuolen maankäyttöalueilta</li> </ul>	
<b>Vaikutukset raskaan liikenteen olosuhteisiin</b>	<ul style="list-style-type: none"> <li>• Mahdollistaa raskaan liikenteen ja mahdollisen kaivosliikenteen käyttää korkealuokkaisia tieyhteyksiä, vähentää taajaman keskustan kautta ajamista.</li> <li>• Raskaan liikenteen kannalta hyvä vaihtoehto. Vähän yksityistieliittymiä ja muuta maankäyttöä tien varrella</li> </ul>	<ul style="list-style-type: none"> <li>• Mahdollistaa raskaan liikenteen ja mahdollisen kaivosliikenteen käyttää korkealuokkaisia tieyhteyksiä, vähentää taajaman keskustan kautta ajamista.</li> <li>• Raskaan liikenteen kannalta hyvä vaihtoehto. Vähän yksityistieliittymiä ja muuta maankäyttöä tien varrella</li> </ul>	
<b>Vaikutukset liikenneturvallisuuteen</b>	<ul style="list-style-type: none"> <li>• Liikenneturvallisuus paranee huomattavasti läpimenevän liikenteen siirtyessä pois keskustasta</li> <li>• Jalankulun ja pyöräilyn turvallisuus paranee uusien yhteyksien johdosta</li> </ul>	<ul style="list-style-type: none"> <li>• Liikenneturvallisuus paranee huomattavasti läpimenevän liikenteen siirtyessä pois keskustasta</li> <li>• Jalankulun ja pyöräilyn turvallisuus paranee uusien yhteyksien johdosta</li> </ul>	
<b>Vaikutukset jalankulun ja pyöräilyn olosuhteisiin</b>	<ul style="list-style-type: none"> <li>• Jalankulun ja pyöräilyn yhteydet ja olosuhteet</li> </ul>	<ul style="list-style-type: none"> <li>• Jalankulun ja pyöräilyn yhteydet ja olosuhteet</li> </ul>	



		<p>paranevat erityisesti Kaanaanmaan alueelta uuden Kitisen ylittävän jk+pp- yhteyden myötä.</p> <ul style="list-style-type: none"> <li>• Alikukukäytävien rakentamisella virkistysreittien (moottorikelkkailu ja ulkoilu) toimivuus ja turvallisuus turvataan</li> </ul>	<p>paranevat erityisesti Kaanaanmaan alueelta uuden Kitisen ylittävän jk+pp- yhteyden myötä.</p> <ul style="list-style-type: none"> <li>• Alikukukäytävien rakentamisella virkistysreittien (moottorikelkkailu ja ulkoilu) toimivuus ja turvallisuus turvataan</li> </ul>	
<b>Vaikutukset joukkoliikenteen olosuhteisiin</b>		<ul style="list-style-type: none"> <li>• Ei oleellisia vaikutuksia</li> </ul>	<ul style="list-style-type: none"> <li>• Ei oleellisia vaikutuksia</li> </ul>	
<b>Vaikutukset maankäytön kehittämisedellytyksiin</b>		<ul style="list-style-type: none"> <li>• Mahdollistaa uuden maankäytön (asuminen, teollisuus) kehittämisen Kaanaanmaan asuinalueen läheisyydessä</li> <li>• Mahdollistaa maankäytön ja ympäristön kehittämisen korkeatasoisemmaksi Sodankylän keskusta-alueella valtatieyhteyden poistuessa sieltä</li> </ul>	<ul style="list-style-type: none"> <li>• Mahdollistaa uuden maankäytön kehittämisen Kaanaanmaan asutusalueen pohjoispuolella uuden valtatie molemmin puolin</li> <li>• Mahdollistaa maankäytön ja ympäristön kehittämisen korkeatasoisemmaksi Sodankylän keskusta-alueella valtatieyhteyden poistuessa sieltä</li> </ul>	
<b>Vaikutukset nykyiselle maankäytölle ja asutukselle</b>	Nykyinen asutus	<ul style="list-style-type: none"> <li>• Vaikutukset nykyiselle asutukselle ovat pienet. Uuden tien vuoksi joudutaan purkamaan vain yksi asumaton rakennus</li> </ul>	<ul style="list-style-type: none"> <li>• Vaikutukset nykyiselle asutukselle ovat pienet. Uuden tien vuoksi joudutaan purkamaan vain yksi asumaton rakennus</li> </ul>	
	Melu	<ul style="list-style-type: none"> <li>• Uuden tieyhteyden myötä liikennemelulle altistuvien asukkaiden määrä vähenee tieyhteyden ja läpimenevän liikenteen siirtyessä pois keskustasta</li> <li>• Kaanaanmaan kohdalla uusi valtatie sijoittuu lähelle nykyistä asutusta. Voi edellyttää melusuojauksia</li> </ul>	<ul style="list-style-type: none"> <li>• Uuden tieyhteyden myötä liikennemelulle altistuvien asukkaiden määrä vähenee tieyhteyden ja läpimenevän liikenteen siirtyessä pois keskustasta</li> <li>• Uusi tieyhteys sijoittuu kauemmas olemassa olevasta asutuksesta. Ei aiheuta meluhaittoja.</li> </ul>	
	Muut päästöt	<ul style="list-style-type: none"> <li>• Uuden tieyhteyden myötä liikenteen päästöille altistuvien asukkaiden määrä vähenee tieyhteyden ja läpimenevän liikenteen siirtyessä pois keskustasta</li> </ul>	<ul style="list-style-type: none"> <li>• Uuden tieyhteyden myötä liikenteen päästöille altistuvien asukkaiden määrä vähenee tieyhteyden ja läpimenevän liikenteen siirtyessä pois keskustasta</li> </ul>	
<b>Vaikutukset yhdyskuntarakenteeseen</b>	Yhdyskuntarakenne	<ul style="list-style-type: none"> <li>• Selkeyttää Sodankylän taajaman yhdyskuntarakennetta valtatie 5 siirtyessä pois keskustasta</li> </ul>	<ul style="list-style-type: none"> <li>• Selkeyttää Sodankylän taajaman yhdyskuntarakennetta valtatie 5 siirtyessä pois keskustasta</li> </ul>	
	Maanomistus	<ul style="list-style-type: none"> <li>• Ei oleellisia vaikutuksia</li> </ul>	<ul style="list-style-type: none"> <li>• Ei oleellisia vaikutuksia</li> </ul>	
<b>Kriittiset ympäristövaikutukset</b>	Luonnonolosuhteet	<ul style="list-style-type: none"> <li>• Kitisen itärannalla uuden tielinjauksen läheisyydessä on suojeltuja kasveja</li> <li>• Kitisen länsipuolella lampareissa tielinjauksen läheisyydessä on potentiaalisia viitasammakoiden</li> </ul>	<ul style="list-style-type: none"> <li>• Kitisen itärannalla uuden tielinjauksen läheisyydessä on suojeltuja kasveja</li> <li>• Kitisen länsipuolella lampareissa tielinjauksen läheisyydessä on potentiaalisia viitasammakoiden</li> </ul>	

		elinympäristöjä	elinympäristöjä	
	Maisema- ja kulttuuriympäristö	<ul style="list-style-type: none"><li>• Kitisen ylittävä uusi silta on vahva elementti jokimaisemassa.</li></ul>	<ul style="list-style-type: none"><li>• Kitisen ylittävä uusi silta on vahva elementti jokimaisemassa</li></ul>	
	Pohjavesi	<ul style="list-style-type: none"><li>• Ei oleellisia vaikutuksia</li></ul>	<ul style="list-style-type: none"><li>• Ei oleellisia vaikutuksia</li></ul>	
	Pintavesi ja tulva	<ul style="list-style-type: none"><li>• Uusi siltayhteys ei vaikuta haitallisesti pintavesiin tai tulvaan.</li></ul>	<ul style="list-style-type: none"><li>• Uusi siltayhteys ei vaikuta haitallisesti pintavesiin tai tulvaan.</li><li>• Tielinjauksen läheisyydessä Kuolpuvaaran läheisyydessä on arvokas elinympäristö (purontko) ja lähteitä</li></ul>	
	Poronhoito	<ul style="list-style-type: none"><li>• Uusi valtatie tielinjaus ei sijoitu poronhoidon kannalta tärkeille alueille</li></ul>	<ul style="list-style-type: none"><li>• Uusi valtatie tielinjaus ei sijoitu poronhoidon kannalta tärkeille alueille</li></ul>	





Pitkajänkä

Koskenniska

Kelukoski  
Kelukosken voimala

Suukangas

Moottorikelkkareitti

Juontomaa

Moottorikelkkareitti

Kaanaanmaa

Kuolpuvaara

Karjalampi

Paulaharju

Voikkajänkä

Hihtolat

SODANKYLÄ

Poikkijoki

Tahkovaara

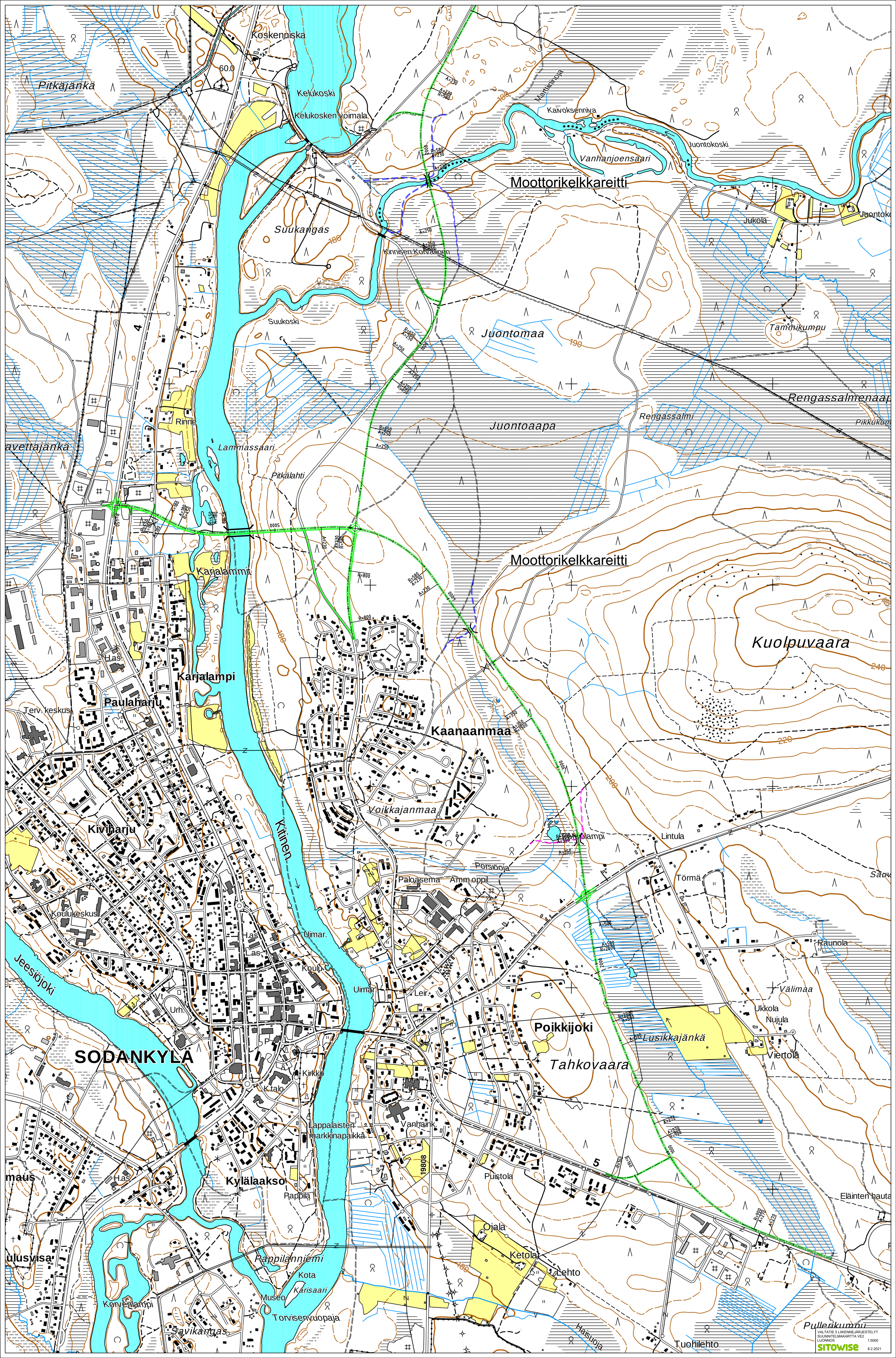
Kylälaakso

Pappilanniemi

Ojala

Lehto





Pitkajänkä

Koskenniska

Kelukoski  
Kelukosken voimala

Suukangas

Moottorikelkkareitti

Kaivoksemmä

Vanhanjoensaari

Juontokoski

Jukola

Tammikumpu

Rengassalmenaapa

Juontomaa

Juontoaapa

Rengassalmi

Moottorikelkkareitti

Kuolpuvaara

Karjalampi

Paulaharju

Kaanaanmaa

Voikkajänkä

Kiviharju

Kiinen

Pörsioja

Paloasema Amm.oppi

Poikkijoki

Tahkovaara

Lusikkajänkä

SODANKYLÄ

Välimaa

Ukkola

Nujula

Viertola

Kylälaakso

Pappilanniemi

Kota

Karisaari

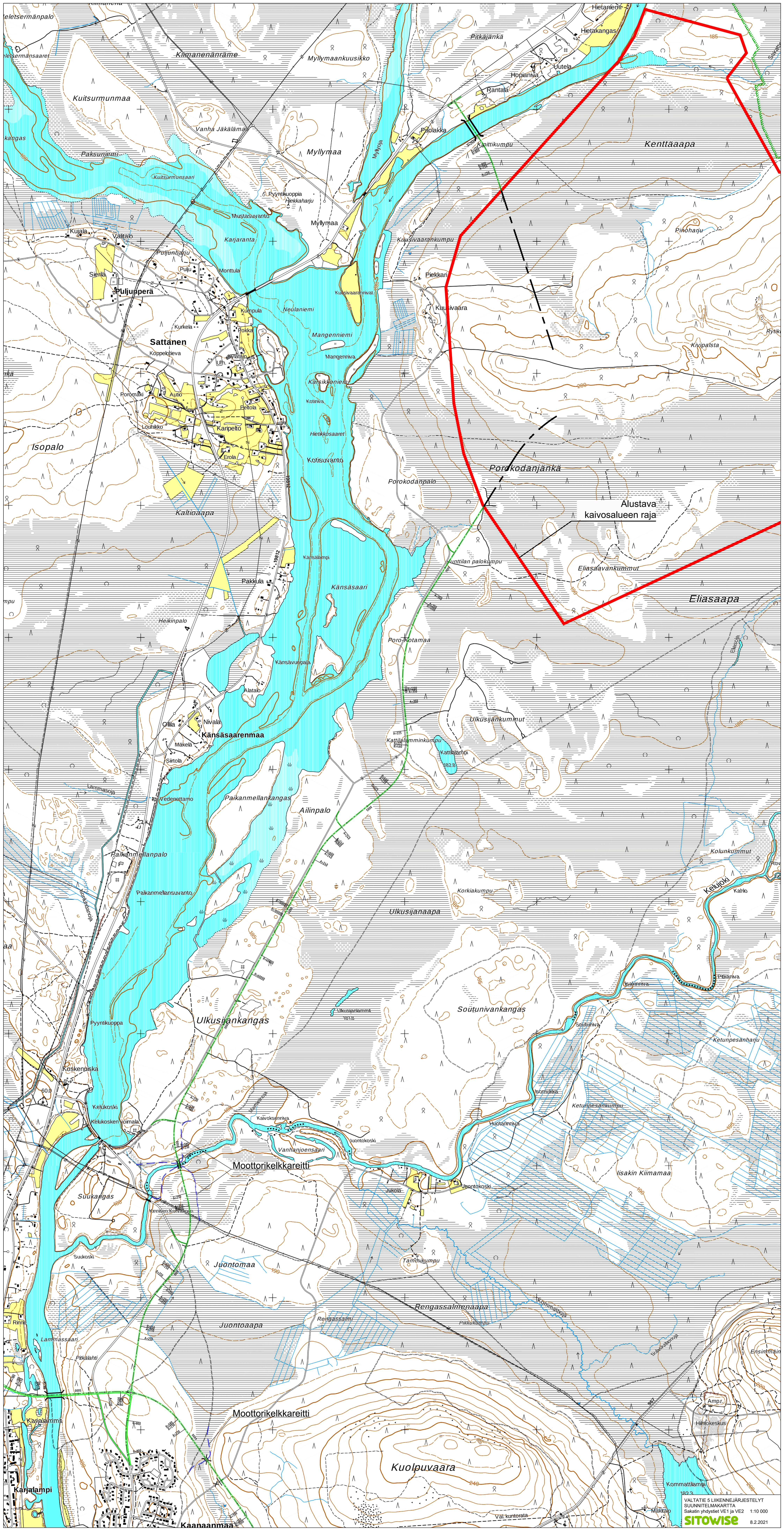
Torvisenvuopaja

Ojala

Ketola

Lehto





Alustava kaivosalueen raja

Eliasaapa

Porokodanjänkä

Porokodanpalo

Uuttilan palokumpu

Eliasaavankummut

Ulkusijänkangas

Soutunivankangas

Moottorikelkkareitti

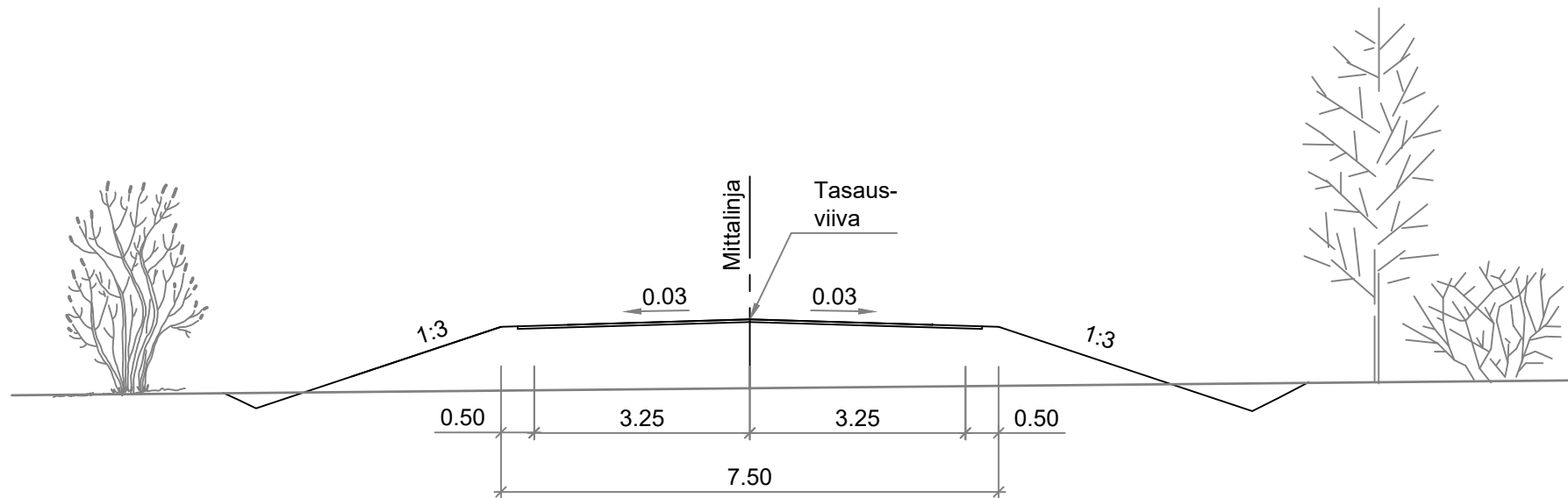
Iisakin Kiimamaa

Kuolpuvaara





## Sakatin tieyhteys poikkileikkaus 7,5/6,5



VALTATIE 5 LIIKENNEJÄRJESTELYT  
PERUSPOIKKILEIKKAUS SAKATIN  
TIEYHTEYS, LUONNOS

**SITOWISE**

8.2.2021